

# Regionalplan München

## Karte 2 Siedlung und Versorgung

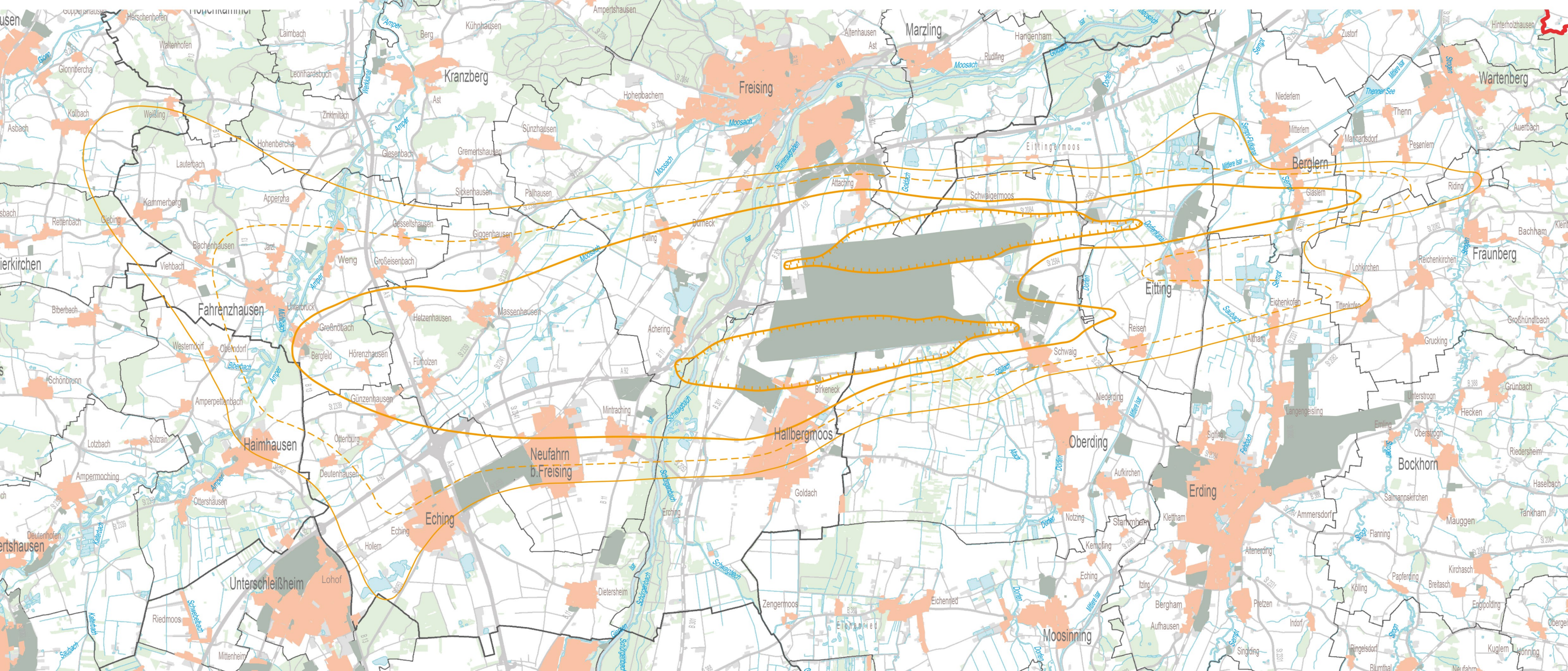
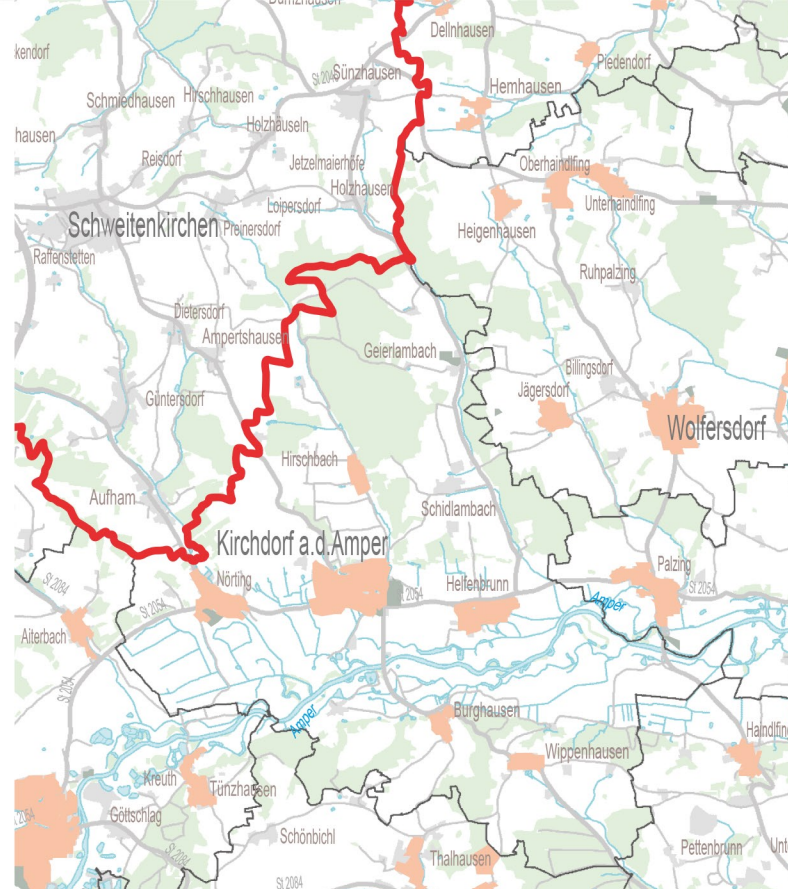
### Tektur Lärmschutzbereich 2 (Flughafen München)

Maßstab 1 : 100000

Kartengrundlage: Geobasisdaten  
© Bayerische Vermessungsverwaltung  
(<http://www.geodaten.bayern.de>)  
Stand der Grundkarte: 2017

Bearbeiter: Regionsbeauftragter für die Region München  
Kartographie: Regierung von Oberbayern, Sachgebiet 24.1  
Herausgeber: Regionaler Planungsverband München

Nachdruck und Vervielfältigung (auch auszugsweise) nur mit  
Genehmigung des Herausgebers.



### I. Festlegungen der Regionalplanung

#### a) Zeichnerisch verbindliche Darstellungen

Lärmschutzbereich zur Lenkung der Bauleitplanung  
gemäß Karte 2 Siedlung und Versorgung vom 02.02.1987

- Zone A
- Zone B
- Zone C
- Innere Teilzone Ci

#### b) Zeichnerisch erläuternde Darstellungen

keine Darstellung

#### c) Nachrichtliche Wiedergabe staatlicher Planungsziele

- Regionsgrenze

### II. Bestehende Nutzungen und Festsetzungen

#### Siedlungsflächen

durch genehmigte Flächennutzungspläne ausgewiesene Flächen;  
Erhebung: Juli 2017

- Wohnbaufläche, gemischte Baufläche, Gemeinbedarfsfläche  
und Sonderbaufläche  
(ausgenommen gewerblich genutzte Sonderbaufläche)
- Gewerbliche Baufläche, Ver- und Entsorgungsfläche und  
Industriegebiet  
(einschließlich gewerblich genutzte Sonderbaufläche)

### III. Zusätzliche Darstellungen

#### Grenzen

- Grenze des Regierungsbezirkes
- Grenze der kreisfreien Stadt und des Landkreises
- Grenze der Gemeinde