

## Landschaftsräume

### 06

Abgrenzung der Landschaftsräume

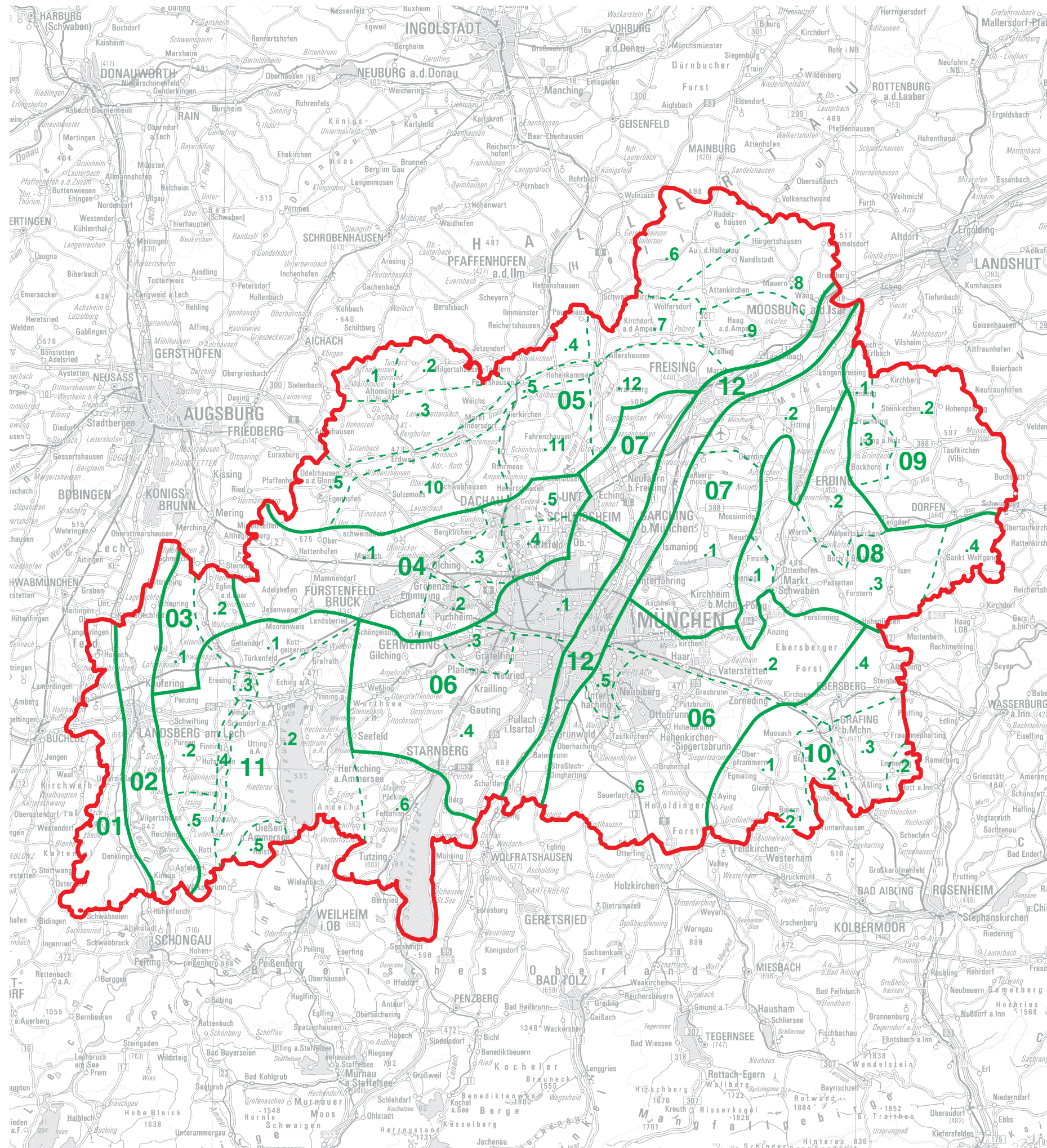
- 01 Iller-Lech-Schotterplatten
- 02 Lechtal
- 03 Landsberger Platte
- 04 Fürstenfeldbrucker Hügelland mit mittlerem Ampertal und Dachauer Moos
- 05 Donau-Isar-Hügelland
- 06 Südliche Münchner Ebene
- 07 Erdinger Moos/Freisinger Moos (Nördliche Münchner Ebene)
- 08 Isen-Sempt-Hügelland
- 09 Isar-Inn-Hügelland
- 10 Inn-Chiemsee-Hügelland
- 11 Ammer-Loisach-Hügelland mit Ammerseebecken und Seebecken Starnberger See
- 12 Isartal

### .4

Gliederung der Landschaftsräume und Zuordnung der landschaftlichen Vorbehaltsgebiete gemäß Ziel B I 1.2.2.01 - 1.2.2.11



Grenze der Region



Maßstab 1 : 500 000

Kartengrundlage: Geobasisdaten  
 © Bayerische Vermessungsverwaltung  
 (<http://www.geodaten.bayern.de>)  
 Stand der TUK 500: 2006

Bearbeiter: Regionsbeauftragter für die Region München  
 Kartographie: Regierung von Oberbayern, Sachgebiet 24.1  
 Herausgeber: Regionaler Planungsverband München