

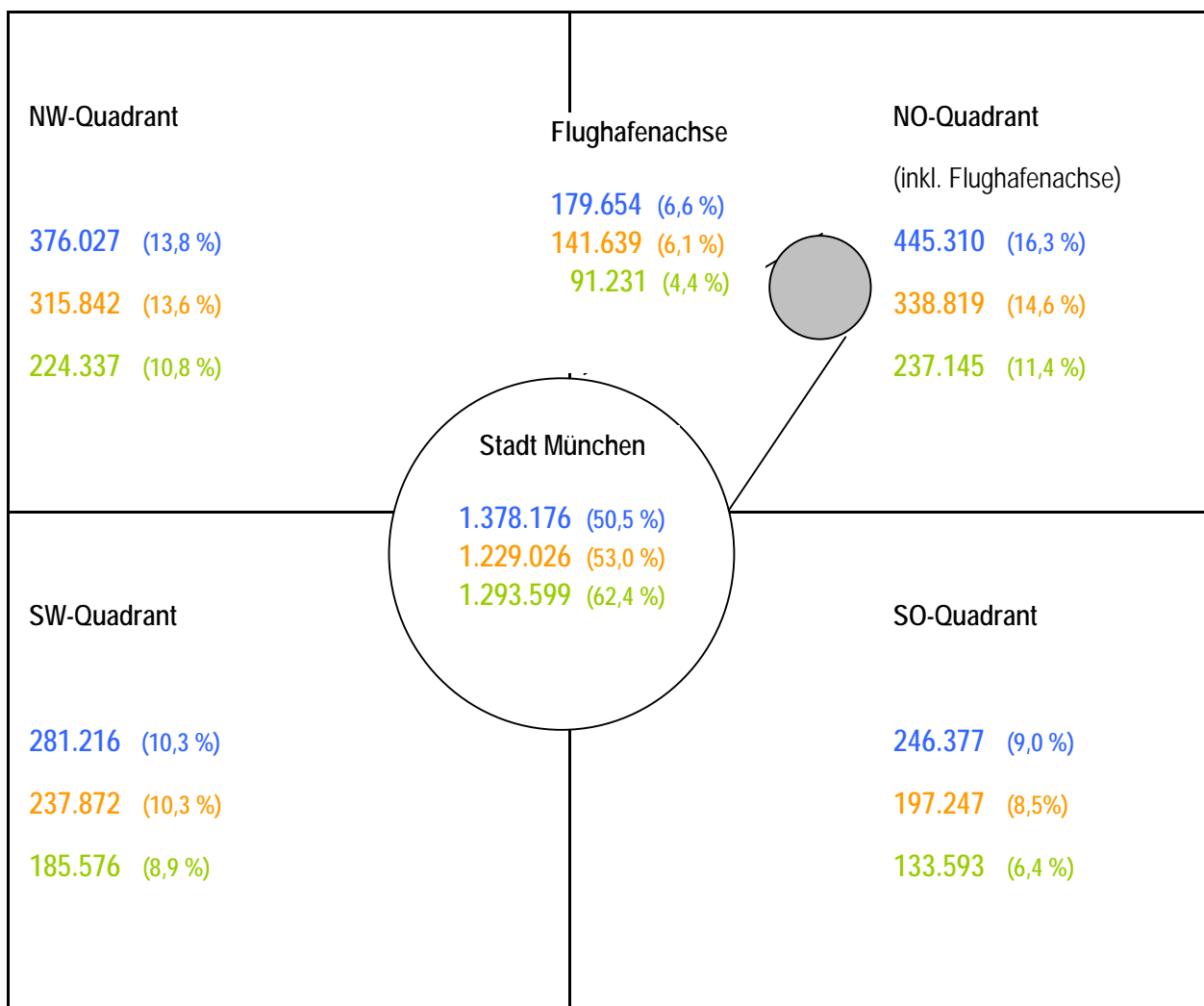
# Planungsausschusssitzung am 16.10.2012

1. **Siedlungsentwicklung**
  - ◆ **Bevölkerungsentwicklung**
  - ◆ **Bevölkerungsbewegung**
  - ◆ **Arbeitsplätze**
  
2. **Wohnungsbau**

# Region München

## Großräumliche Verteilung der Bevölkerung nach Quadranten absolut und in % zu insgesamt

2011 1990 1970

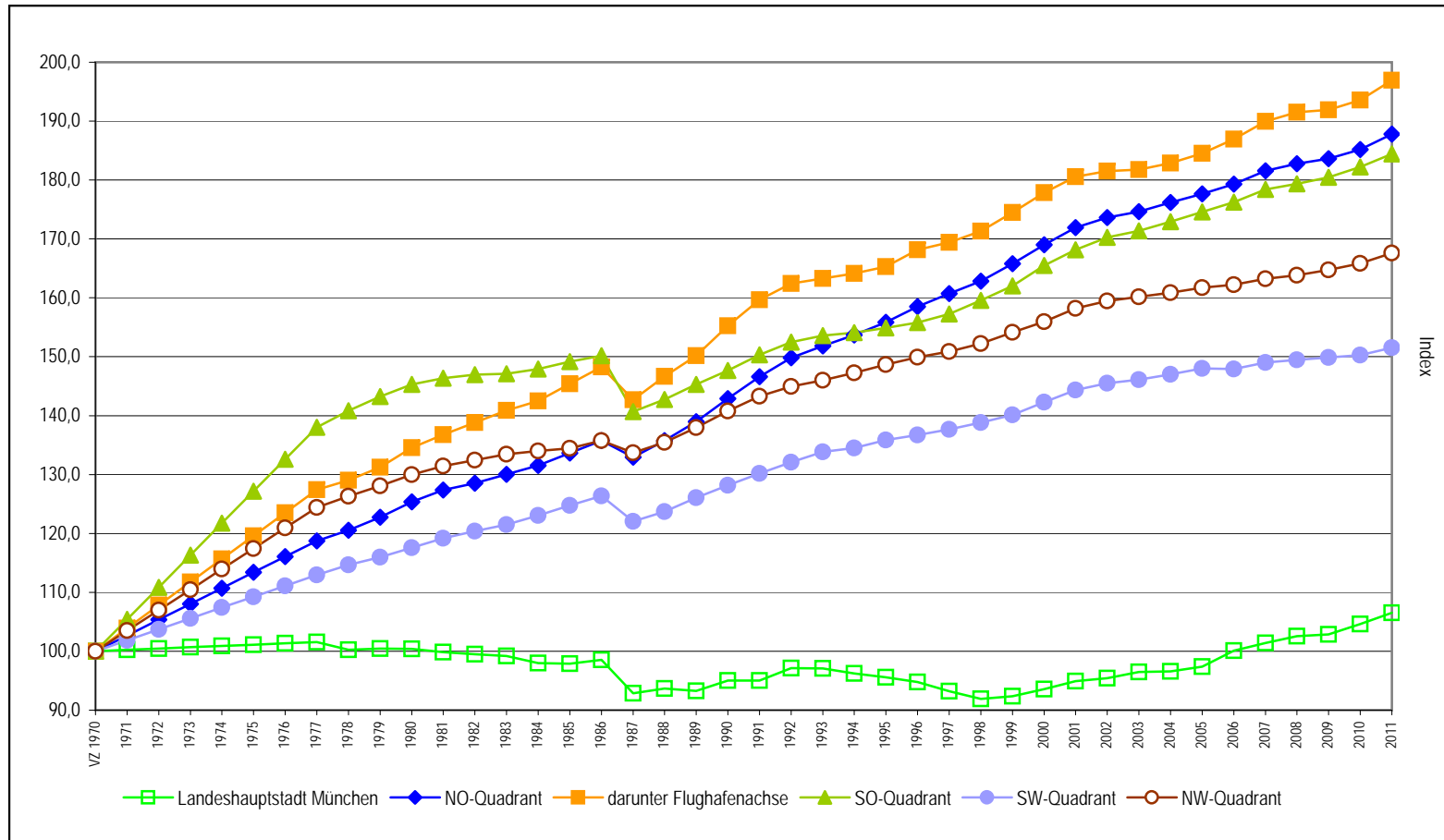


Quelle: Bayerisches Landesamt für Statistik und Datenverarbeitung und eigene Berechnungen

# Region München

## Großräumliche Verteilung der Bevölkerung nach Quadranten

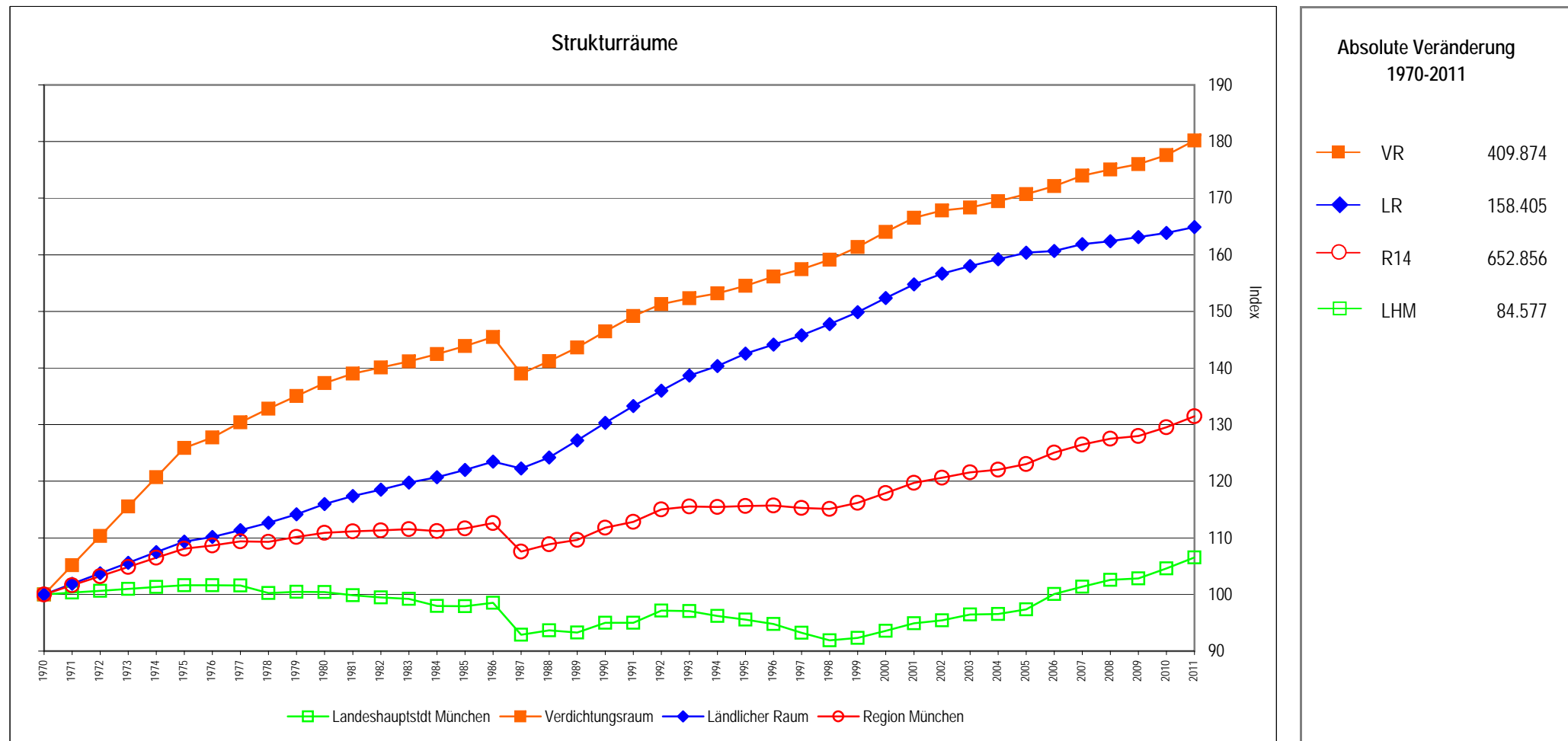
### Indexentwicklung (1970 = 100)



Absolute Veränderung 1970-2011	
NO	208.165
davon	
Flugh.achse	88.423
SO	112.784
NW	151.690
SW	95.640
LHM	84.577

Quelle: Bayerisches Landesamt für Statistik und Datenverarbeitung und eigene Berechnungen

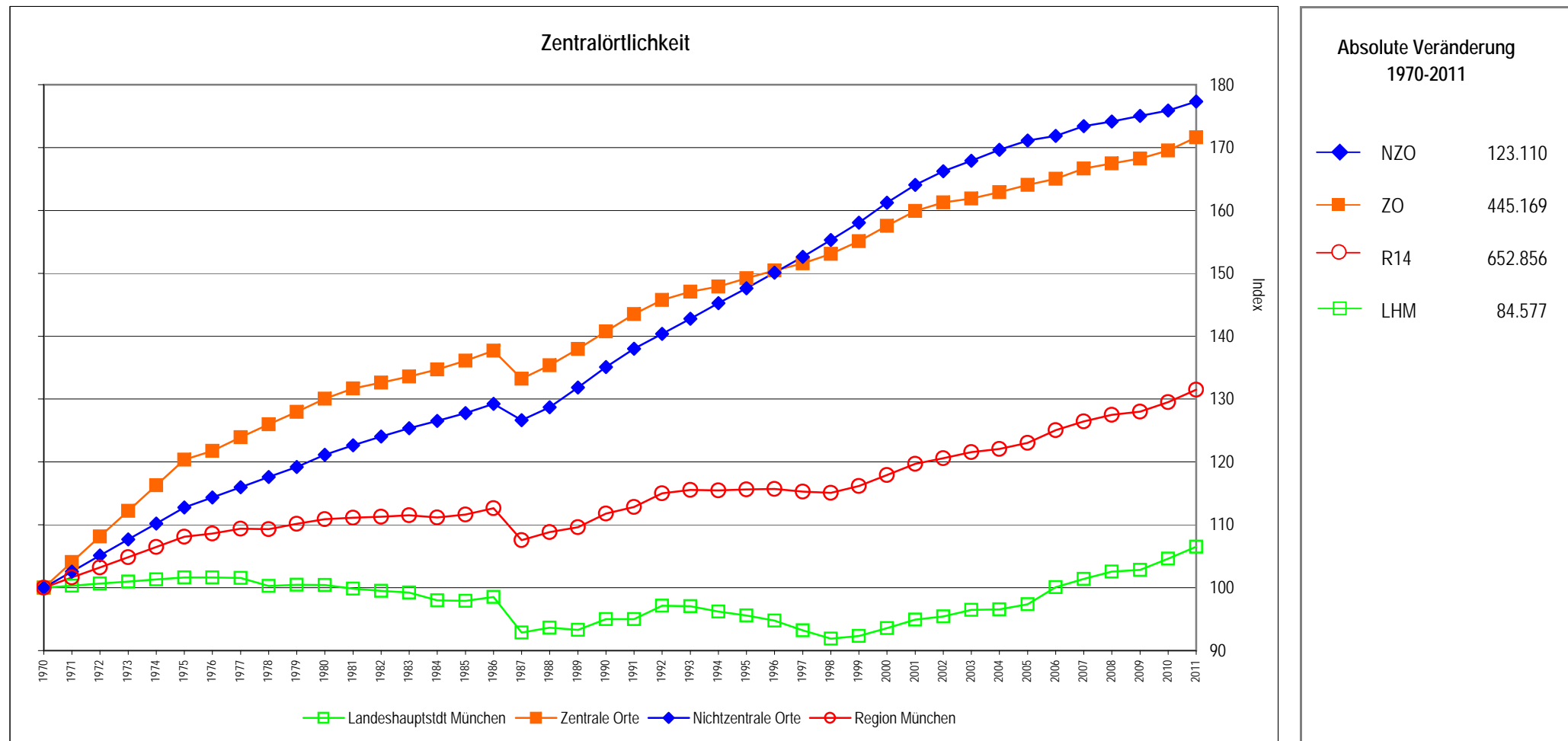
Region München  
 Bevölkerungsentwicklung nach Strukturräumen  
 Index (1970 = 100)\*



\* Jahre 1971-1974 interpoliert; Knick 1987 = Volkszählung

Quelle: Bayerisches Landesamt für Statistik und Datenverarbeitung und eigene Berechnungen

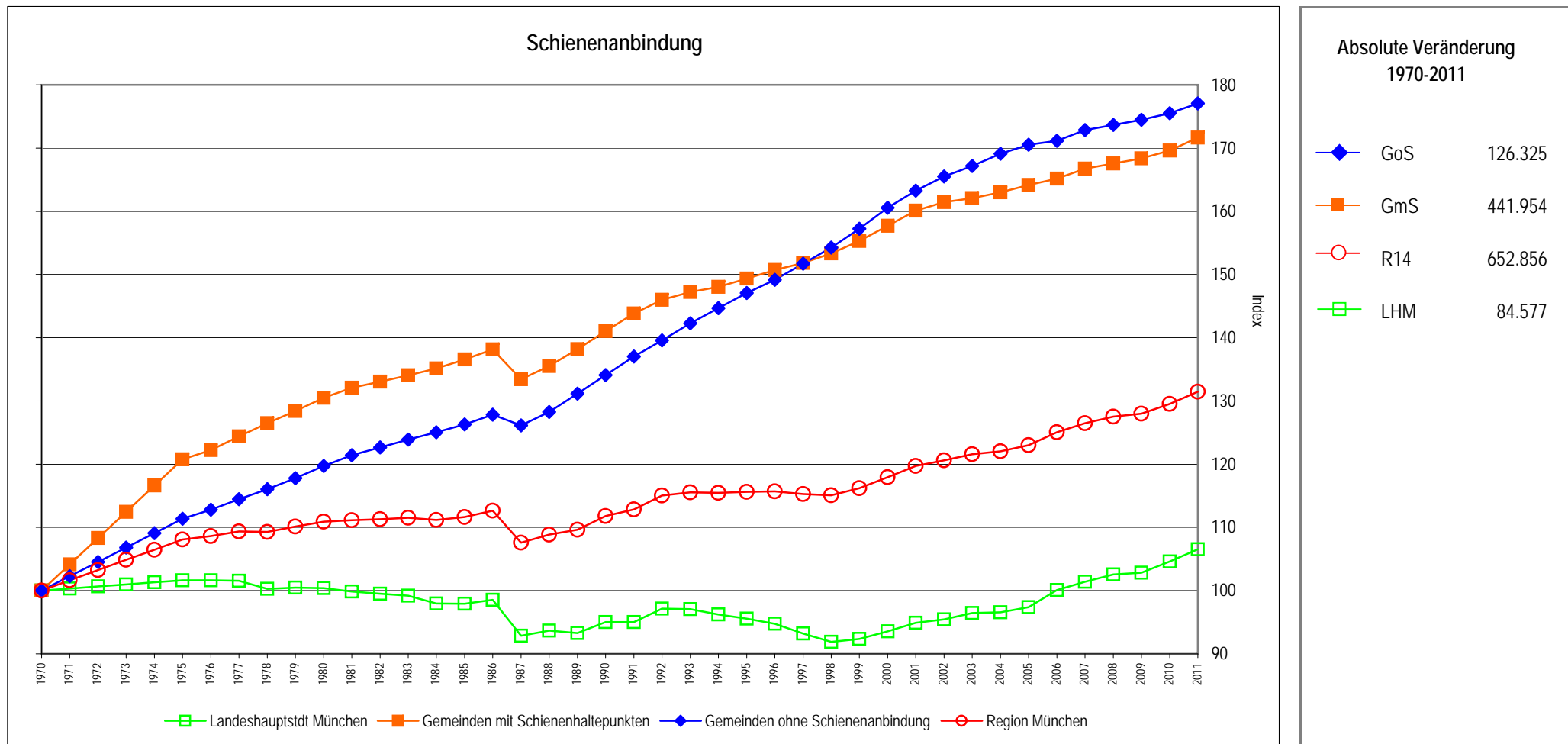
Region München  
 Bevölkerungsentwicklung nach Zentralörtlichkeit  
 Index (1970 = 100)\*



\* Jahre 1971-1974 interpoliert; Knick 1987 = Volkszählung

Quelle: Bayerisches Landesamt für Statistik und Datenverarbeitung und eigene Berechnungen

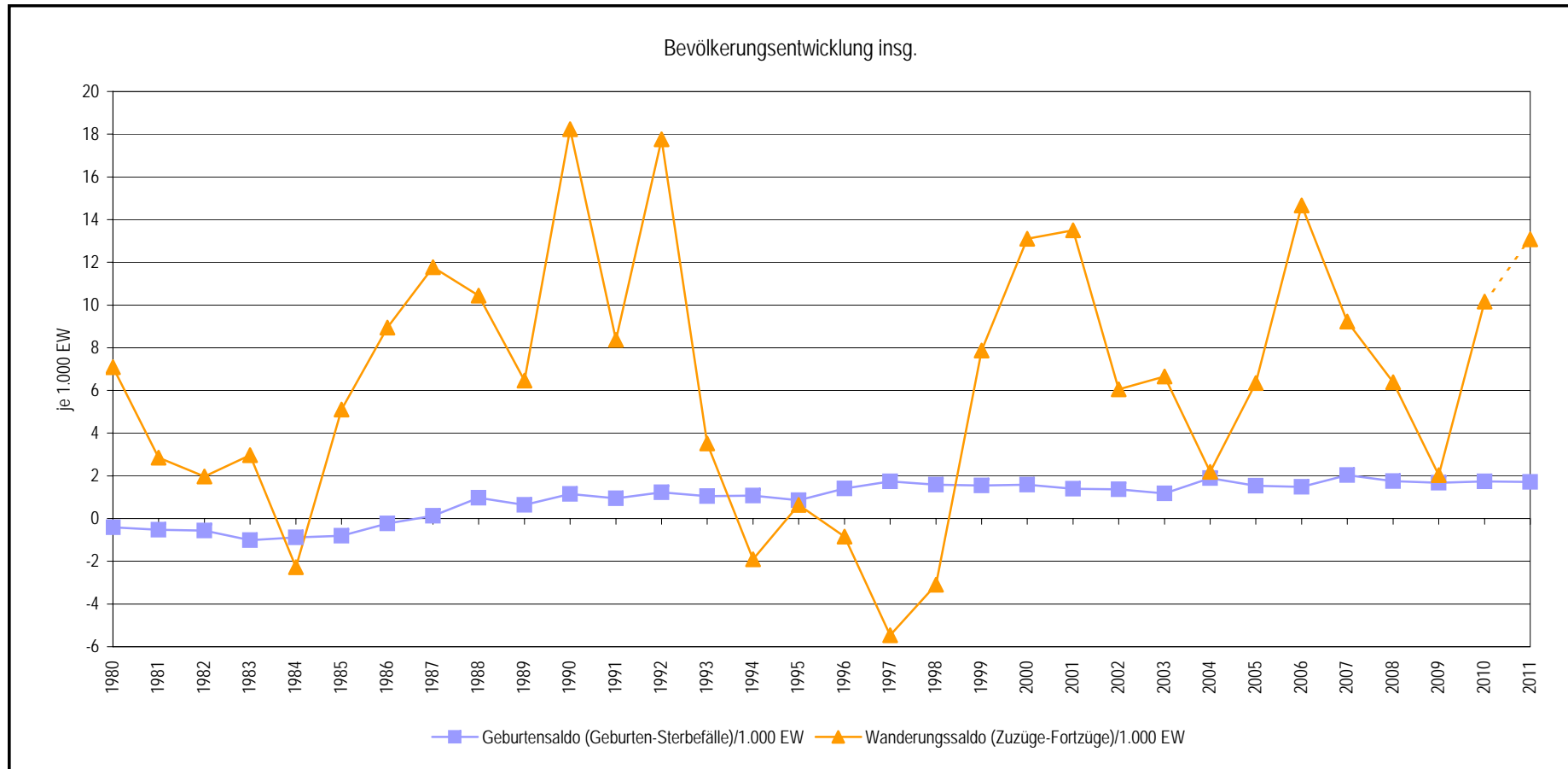
Region München  
 Bevölkerungsentwicklung nach Schienenanbindung  
 Index (1970 = 100)\*



\* Jahre 1971-1974 interpoliert; Knick 1987 = Volkszählung

Quelle: Bayerisches Landesamt für Statistik und Datenverarbeitung und eigene Berechnungen

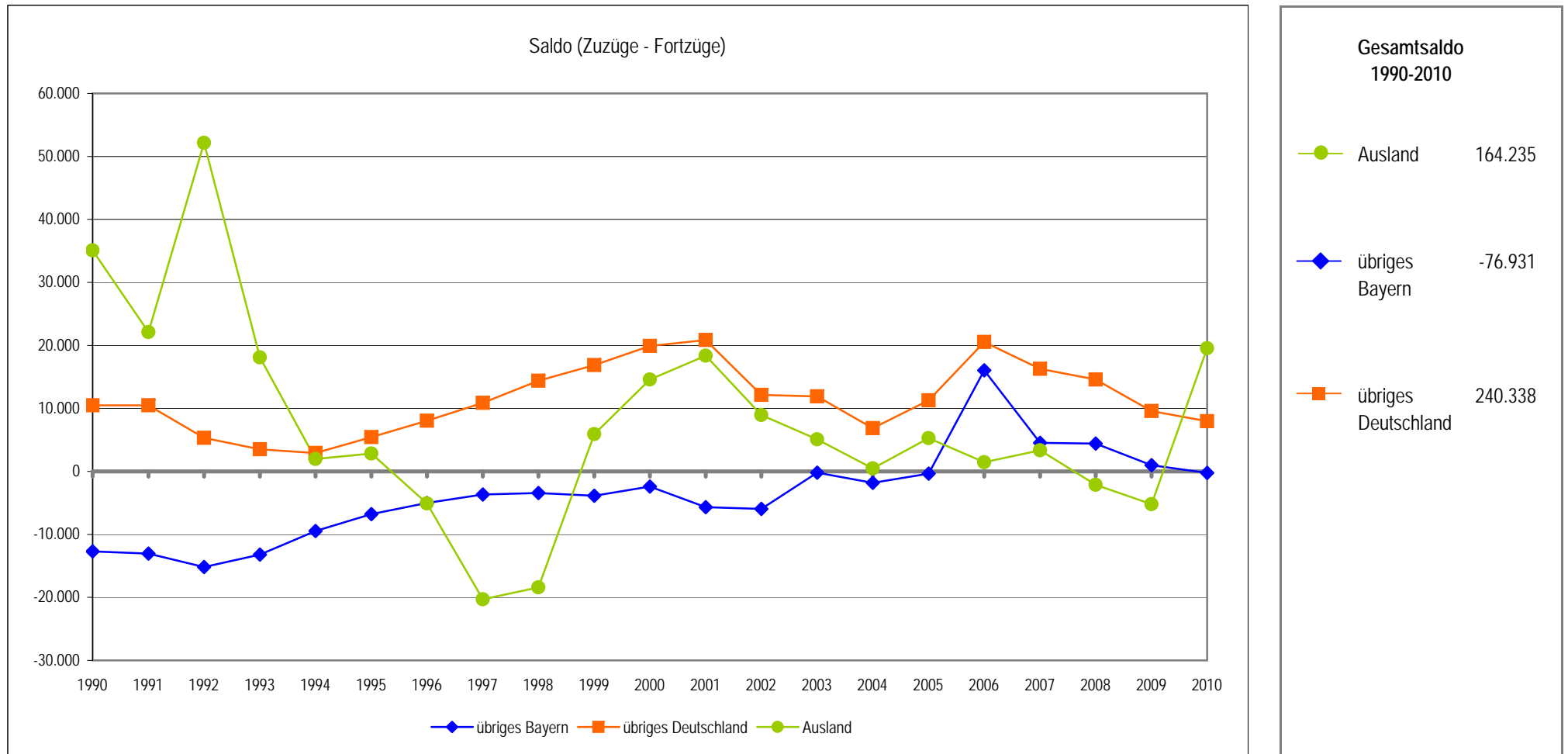
## Region München Bevölkerungsentwicklung: Geburtensaldo und Wanderungssaldo



Quelle: Bayerisches Landesamt für Statistik und Datenverarbeitung und eigene Berechnungen

## Region München

### Wanderungsströme nach Herkunfts- und Zielgebieten

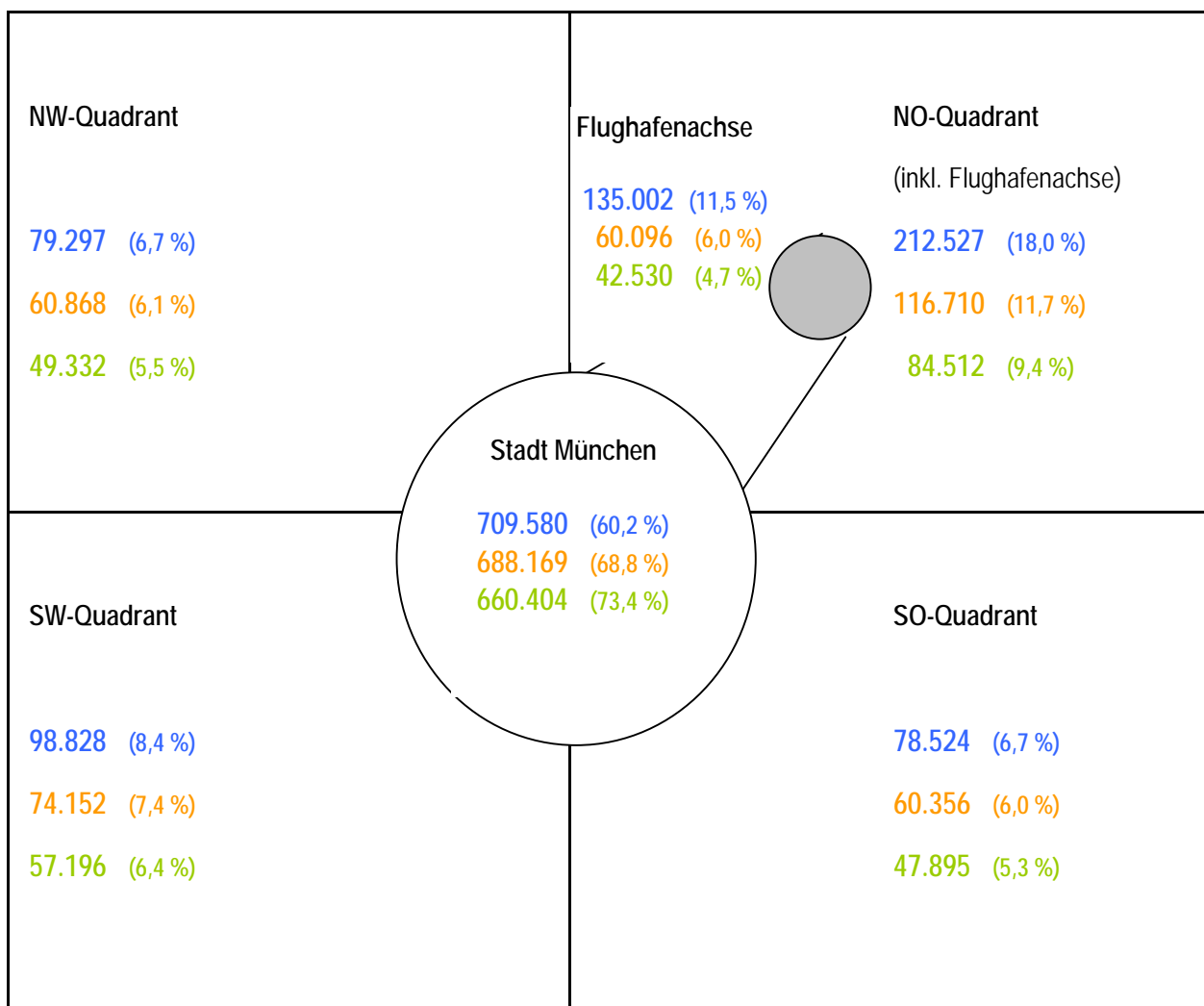


Quelle: Bayerisches Landesamt für Statistik und Datenverarbeitung und eigene Berechnungen



Region München  
 Großräumliche Verteilung der Sozialversicherungspflichtig Beschäftigten  
 nach Quadranten  
 absolut und in % zu insgesamt

2011 1990 1980

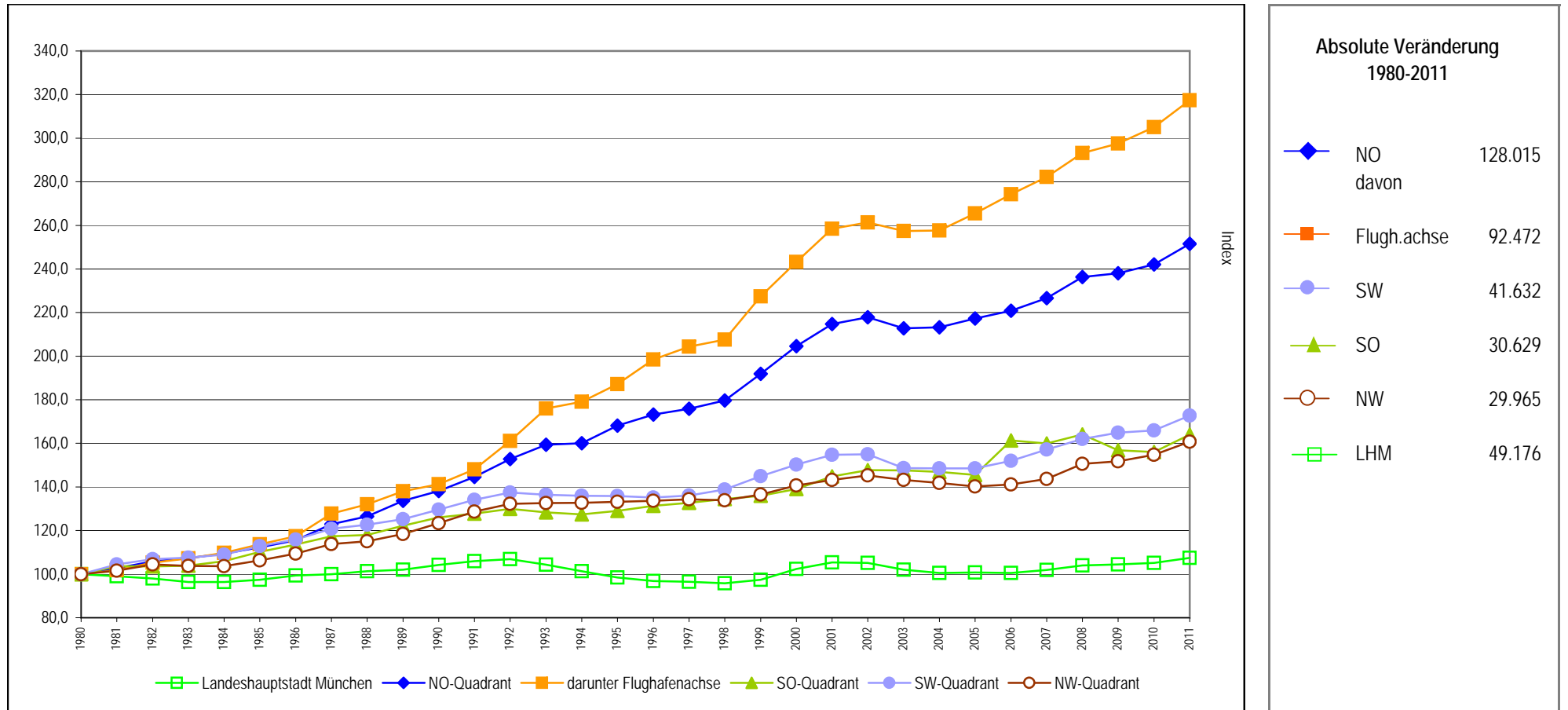


Quelle: Bayerisches Landesamt für Statistik und Datenverarbeitung und eigene Berechnungen

# Region München

## Großräumliche Verteilung der Sozialversicherungspflichtig Beschäftigten nach Quadranten

### Indexentwicklung (1980 = 100)

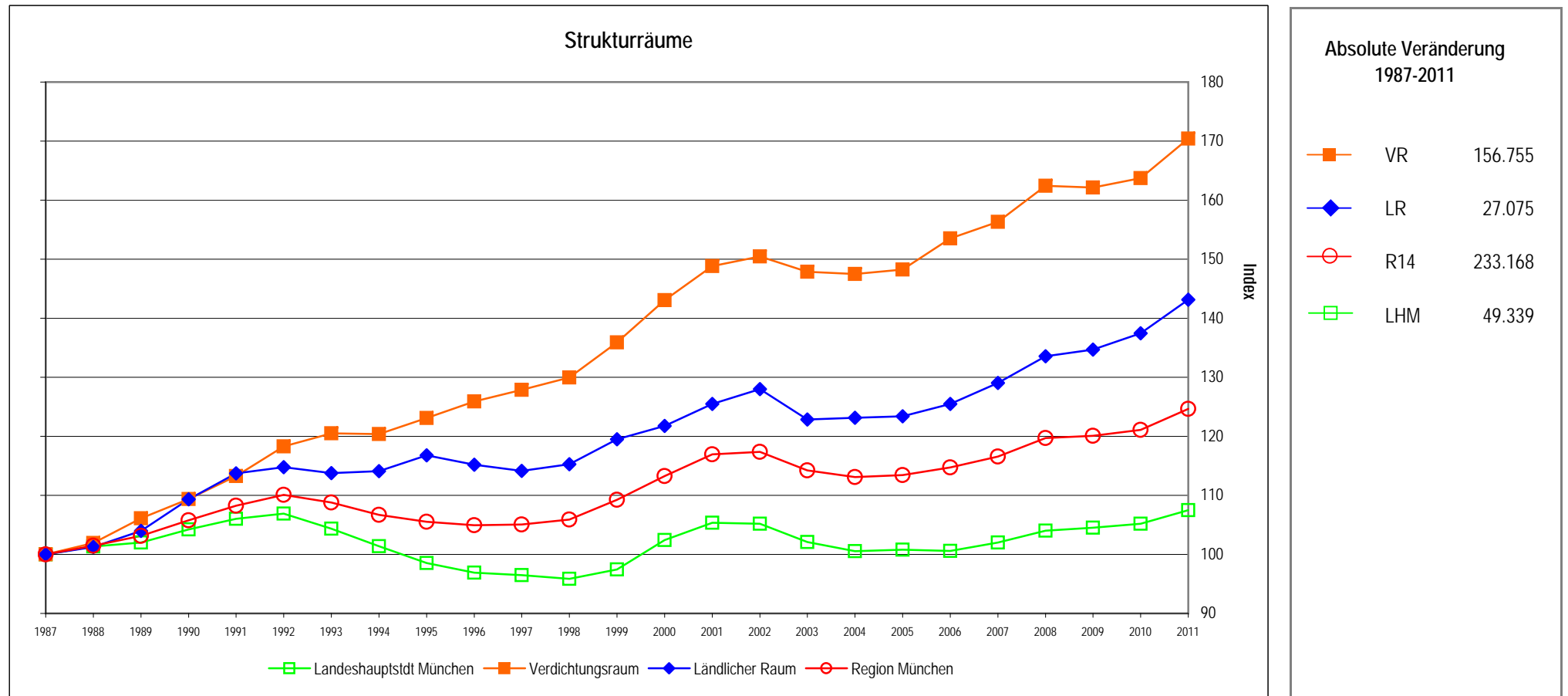


Quelle: Bayerisches Landesamt für Statistik und Datenverarbeitung und eigene Berechnungen

## Region München

### Entwicklung der Sozialversicherungspflichtig Beschäftigten nach Strukturräumen

Index (1987 = 100)

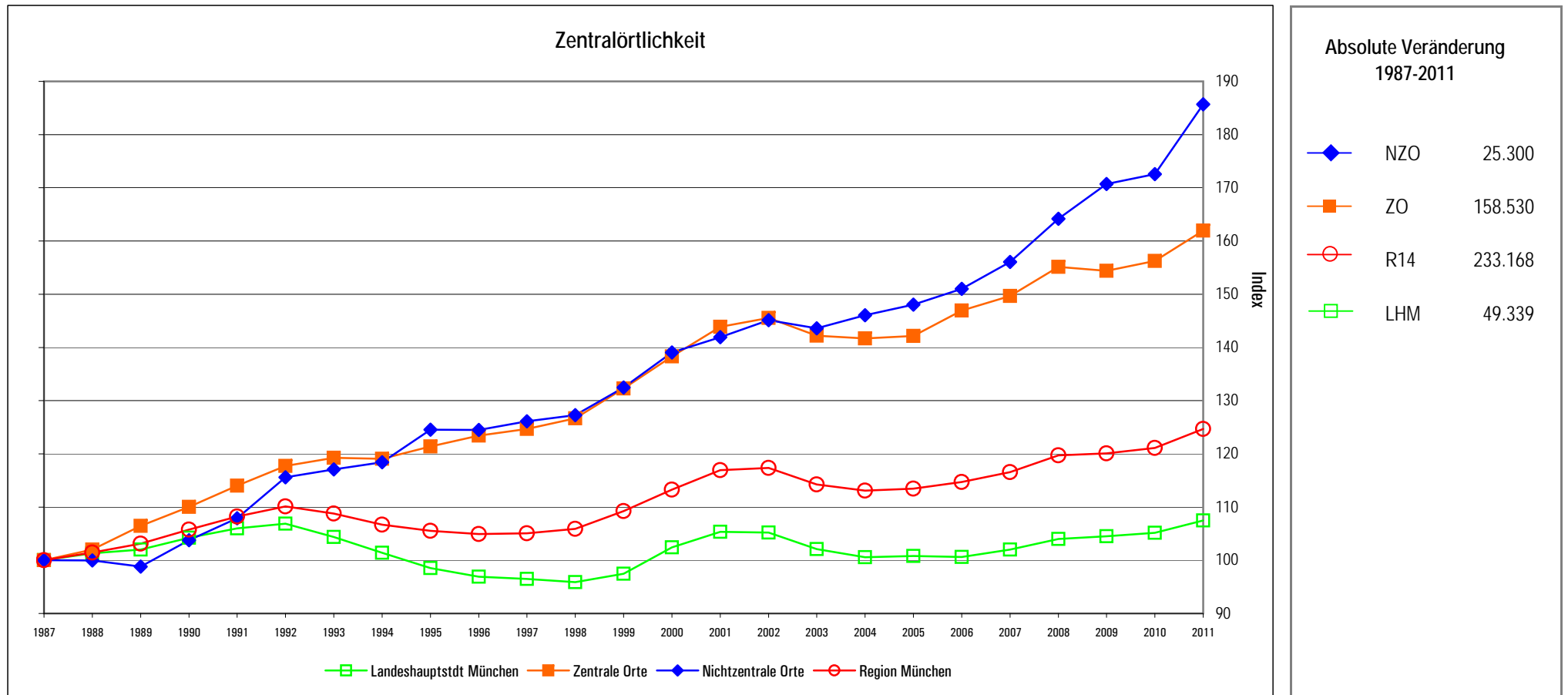


Quelle: Bayerisches Landesamt für Statistik und Datenverarbeitung und eigene Berechnungen

## Region München

### Entwicklung der Sozialversicherungspflichtig Beschäftigten nach Zentralörtlichkeit

Index (1987 = 100)

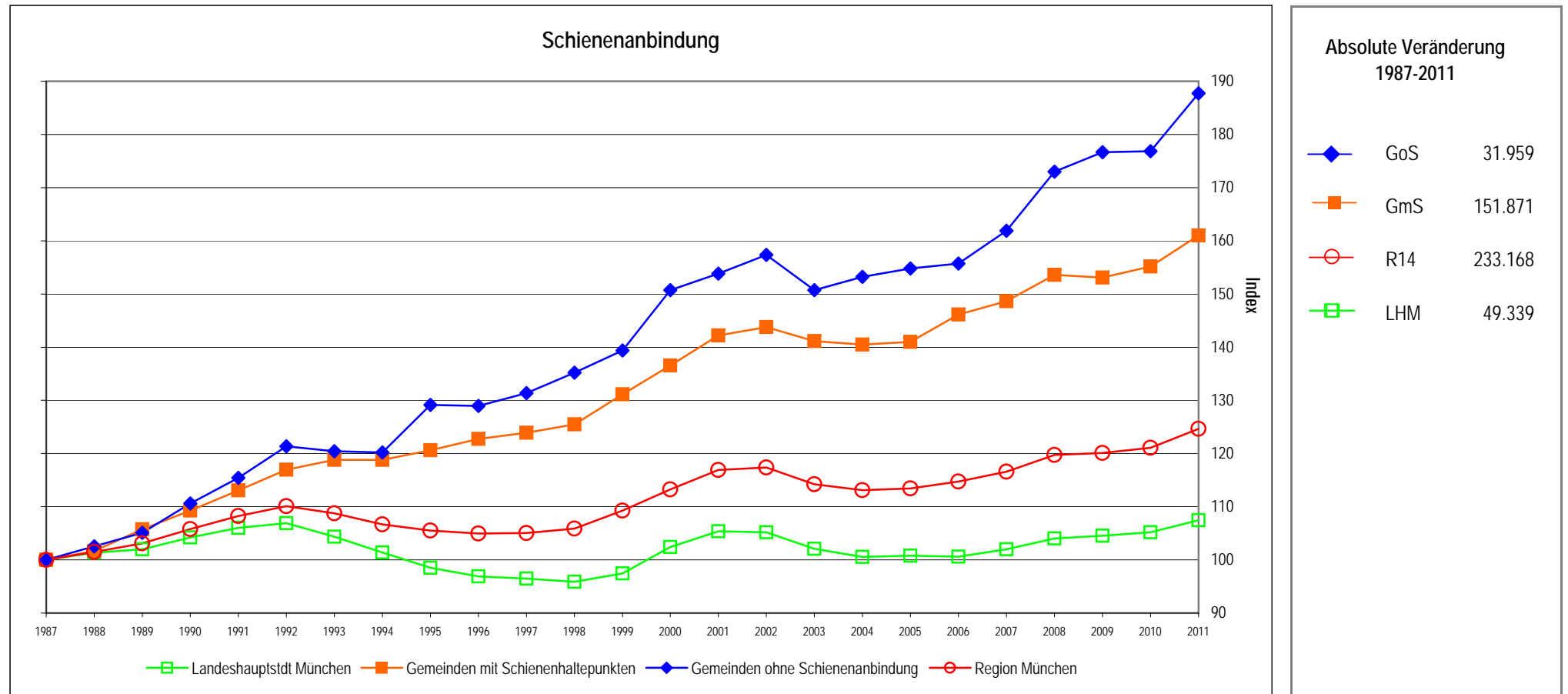


Quelle: Bayerisches Landesamt für Statistik und Datenverarbeitung und eigene Berechnungen

## Region München

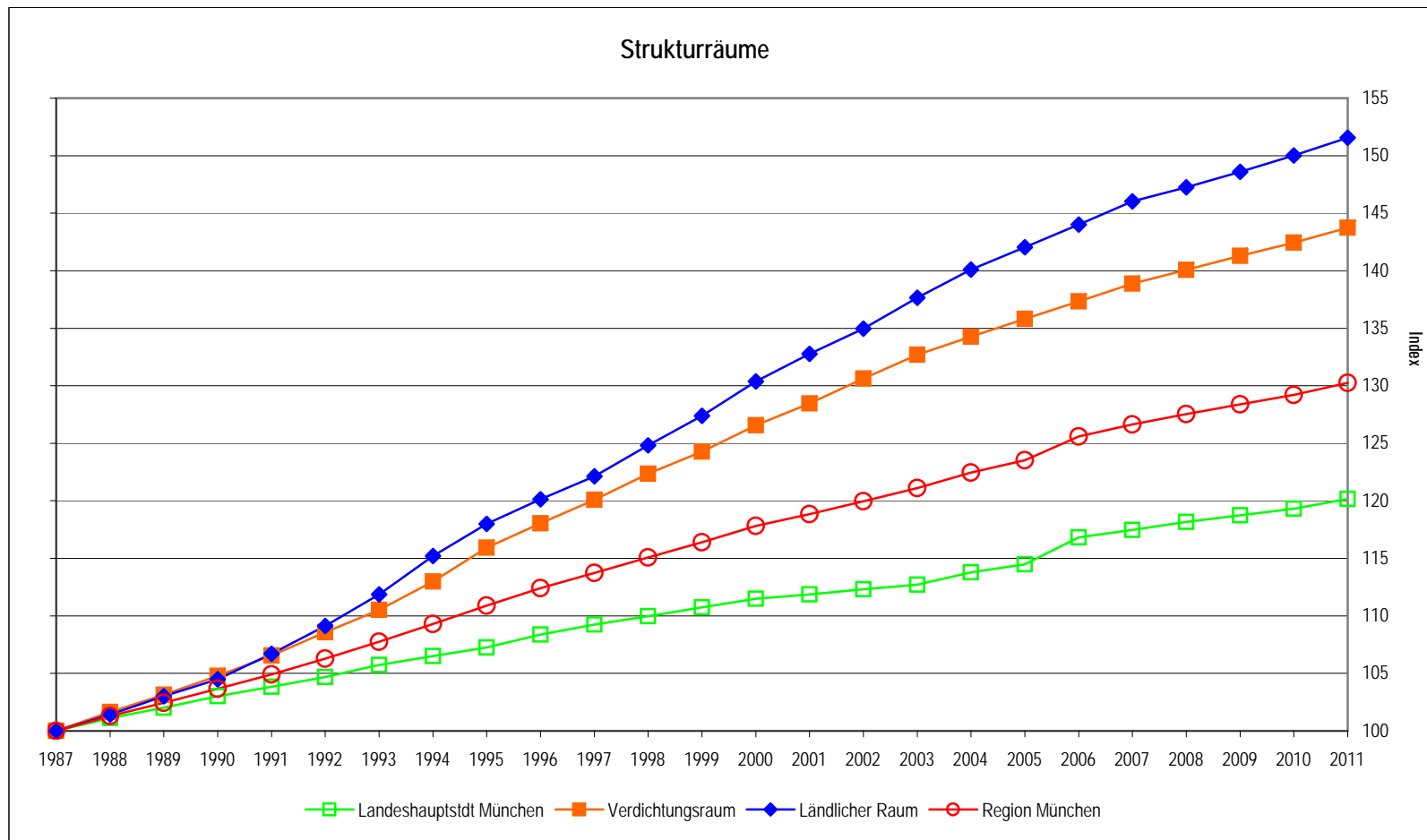
### Entwicklung der Sozialversicherungspflichtig Beschäftigten nach Schienenanbindung

Index (1987 = 100)



Quelle: Bayerisches Landesamt für Statistik und Datenverarbeitung und eigene Berechnungen

Region München  
 Entwicklung des Wohnungsbestands\* nach Strukturräumen  
 Index (1987 = 100)

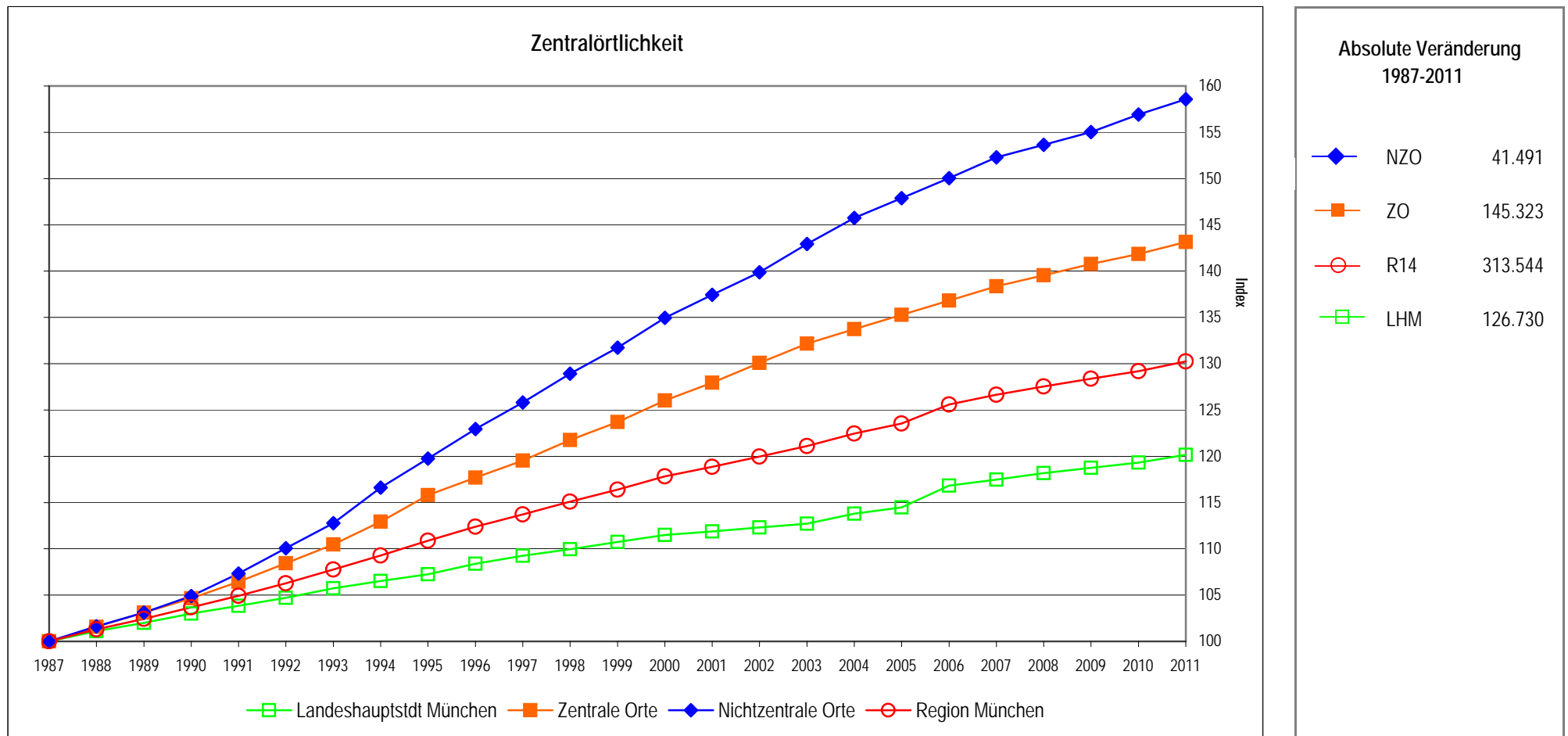


Absolute Veränderung 1987-2011		
◆ LR		55.969
■ VR		130.845
○ R14		313.544
□ LHM		126.730

\* in Wohn- und Nichtwohngebäuden

Quelle: Bayerisches Landesamt für Statistik und Datenverarbeitung und eigene Berechnungen

Region München  
 Entwicklung des Wohnungsbestands\* nach Zentralörtlichkeit  
 Index (1987 = 100)

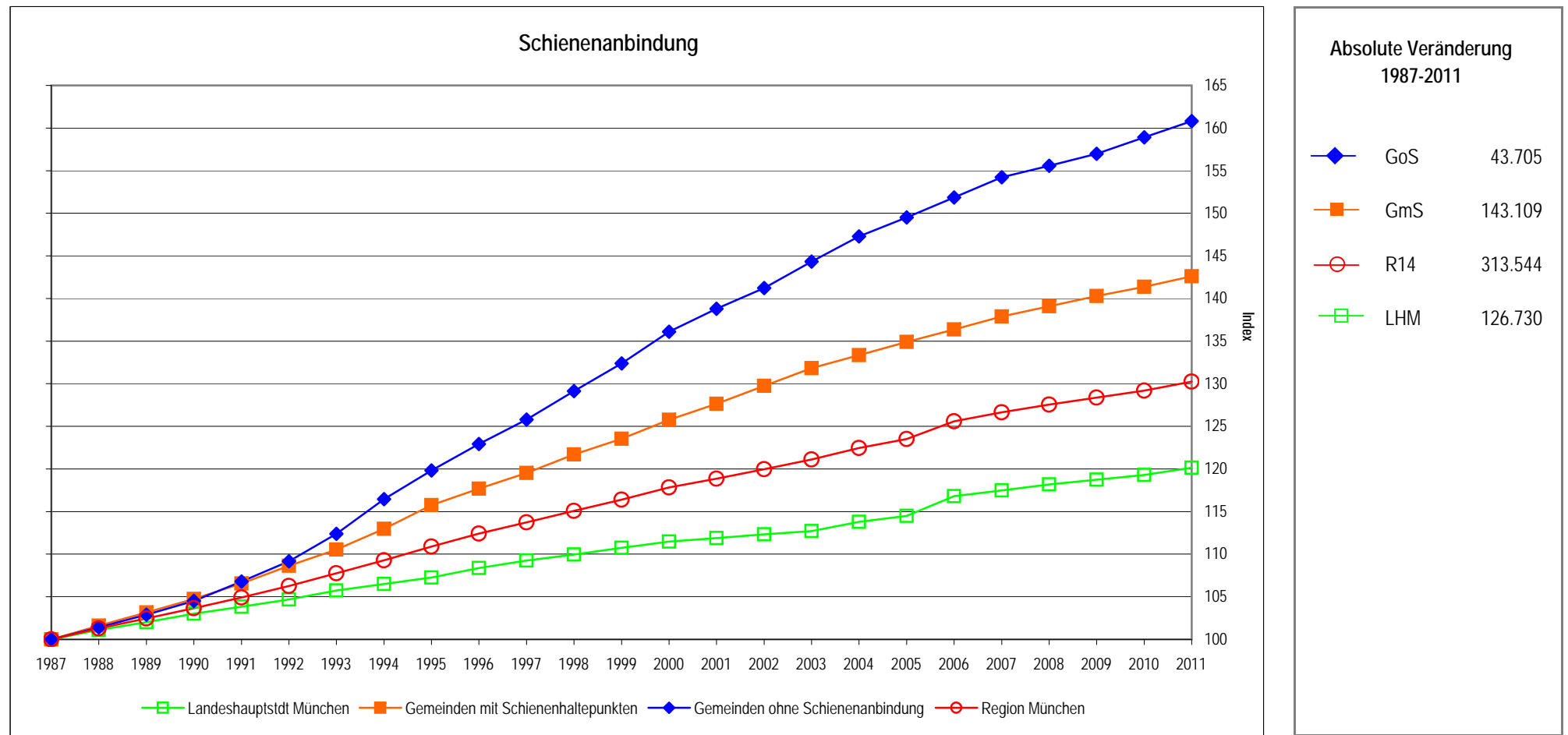


\* in Wohn- und Nichtwohngebäuden

\*\* siehe Erläuterungen im Impressum

Quelle: Bayerisches Landesamt für Statistik und Datenverarbeitung und eigene Berechnungen

Region München  
 Entwicklung des Wohnungsbestands\* nach Schienenanbindung  
 Index (1987 = 100)



\* in Wohn- und Nichtwohngebäuden

Quelle: Bayerisches Landesamt für Statistik und Datenverarbeitung und eigene Berechnungen



## Region München

### Wohnungsbestand, Wohnungsbelegung und Wohnungsfertigstellungen

	Wohnungsbestand, -belegung und -fertigstellungen					
	Wohnungen*		Wohnungs- belegung 2011 (EW/Whg.)	Fertigstellungen*		
	Bestand 2011	Ausstattung 2011 (Whg./ Tsd. EW)		abs. 2011	je 1.000 EW	2001-2011 im jährl. Durch- schnitt
<b>Strukturräume</b>						
Landeshauptstadt München	755.708	548	1,8	5.590	4,1	5.379
Verdichtungsraum**	430.029	454	2,2	4.219	4,5	4.758
Ländlicher Raum	164.516	409	2,4	1.604	4,0	1.967
<b>Zentralörtlichkeit</b>						
Landeshauptstadt München	755.708	548	1,8	5.590	4,1	5.379
Zentrale Orte***	482.201	452	2,2	4.771	4,5	5.292
Nichtzentrale Orte	112.344	398	2,5	1.052	3,7	1.433
<b>Schiienenanbindung</b>						
Landeshauptstadt München	755.708	548	1,8	5.590	4,1	5.379
Gemeinden mit Schienenhaltepunkten****	478.978	452	2,2	4.506	4,3	5.189
Gemeinden ohne Schienenanbindung	115.567	398	2,5	1.317	4,5	1.536
<b>Region München insgesamt</b>	1.350.253	495	2,0	11.413	4,2	12.103
Regierungsbezirk Oberbayern	2.136.889	482	2,1	17.458	3,9	18.578
Bayern	6.065.791	482	2,1	38.392	3,0	43.759

\* in Wohn- und Nichtwohngebäuden

\*\* Verdichtungsraum = Umlandbereich + Äußere Verdichtungszone

\*\*\* alle zentralen Orte ohne die Stadt München (= Mögliches Oberzentrum Freising, 34 Siedlungsschwerpunkte, 8 Mittelzentren, 2 Mögliche Mittelzentren, 7 Unterzentren, 31 Kleinzentren)

\*\*\*\* S-Bahn-Haltepunkte (mit A-Linie) und DB-Haltepunkte

Quelle: Bayerisches Landesamt für Statistik und Datenverarbeitung und eigene Berechnungen

## Region München

### Wohnflächenausstattung (qm je Einwohner) und Wohnungsbelegung (Einwohner je Wohnung)

