

## Planungsausschuss-Sitzung am 10.12.2015

### Charts zum Vortrag Geschäftsführer Christian Breu: „Zur demografischen Entwicklung in der Region München“

## Inhalt

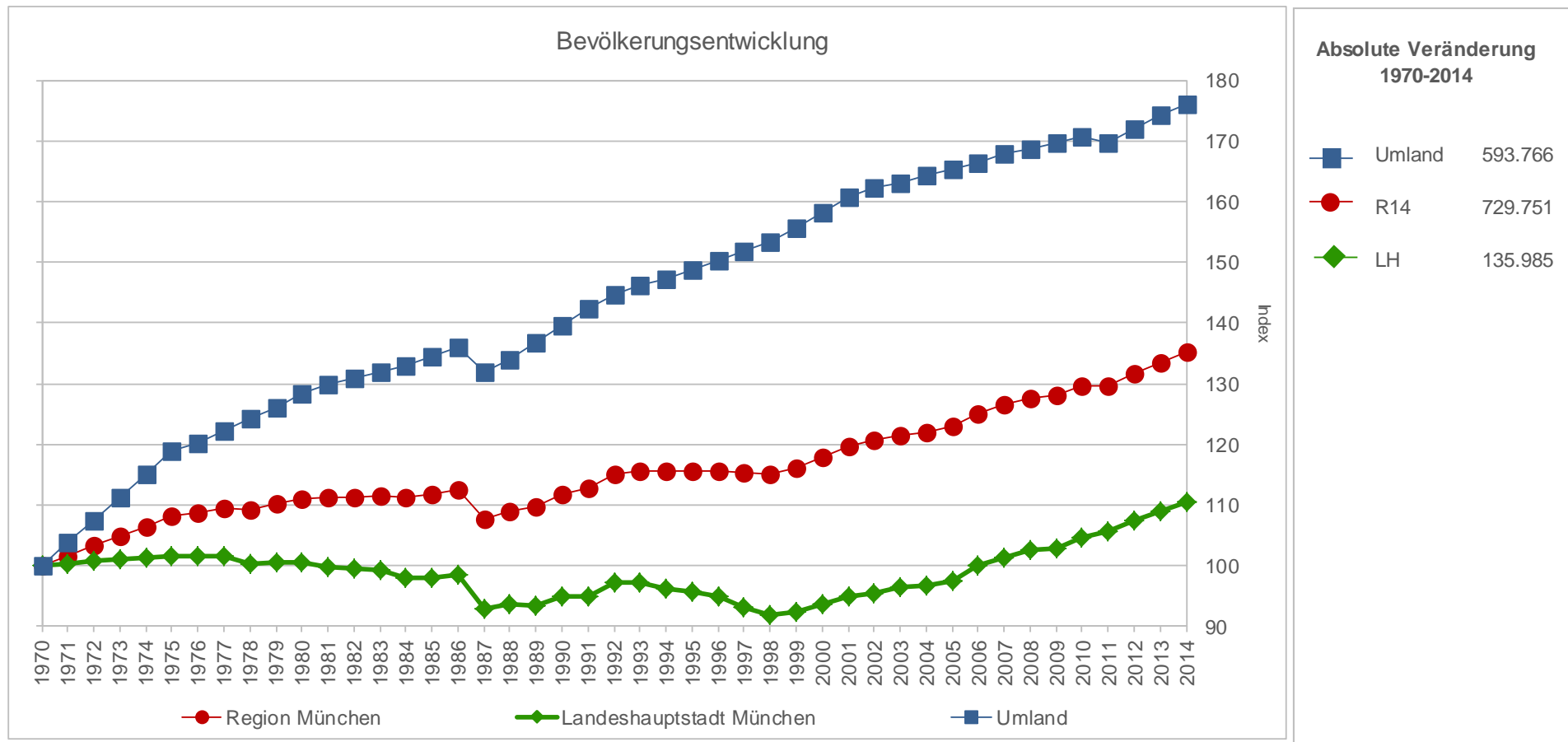
	Seite
➤ Bevölkerungsdaten zum 31.12.2014 .....	3
➤ Bevölkerungsentwicklung .....	4
➤ Bevölkerungsbewegung – Wanderungs- und Geburtensaldo .....	5
➤ Wanderungsströme nach Herkunfts- und Zielgebieten 1988 - 2014 .....	6
➤ Jährliche Fluktuation.....	7
➤ Entwicklung der Geburtenzahlen.....	8
➤ Regionalisierte Bevölkerungsvorausberechnung bis 2034 .....	9
➤ Regionalisierte Bevölkerungsvorausberechnung bis 2031 und 2032 .....	11

## Region München - Bevölkerungsdaten zum 31.12.2014

		Einwohner	Geburten	Sterbefälle	Zuzüge über die Gemeindegrenze	Fortzüge
Dachau	LKR	146.279	1.321	1.217	11.862	10.137
Ebersberg	LKR	134.873	1.359	1.107	11.536	9.977
Erding	LKR	131.839	1.255	974	9.929	8.640
Freising	LKR	170.357	1.623	1.243	16.225	15.350
Fürstenfeldbruck	LKR	210.278	1.932	1.830	16.031	14.209
Landsberg a. Lech	LKR	116.118	964	953	8.586	7.416
München	LKR	332.800	3.119	2.860	30.416	27.875
Starnberg	LKR	131.873	1.064	1.151	11.132	10.025
Umland		1.374.417	12.637	11.335	115.717	103.629
München	LH	1.429.584	16.694	10.769	125.902	110.213
<b>Region München</b>		<b>2.804.001</b>	<b>29.331</b>	<b>22.104</b>	<b>241.619</b>	<b>213.842</b>
Bayern		12.691.568	113.935	124.129	934.671	841.964
Oberbayern		4.519.979	44.704	38.878	374.838	331.260

Quelle: Bayerisches Landesamt für Statistik und Datenverarbeitung

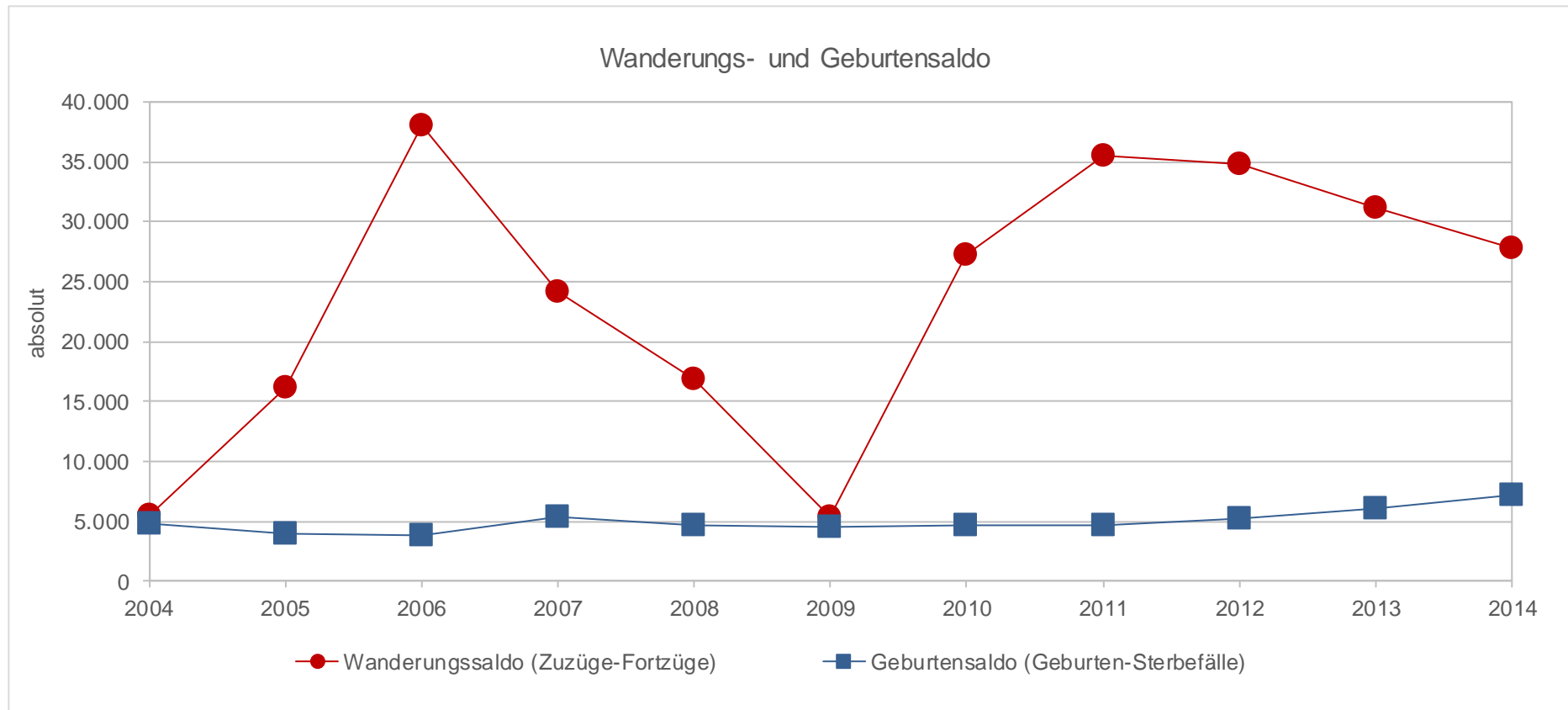
# Region München Bevölkerungsentwicklung Index (1970 = 100)\*



\* Jahre 1971-1974 interpoliert; Knick 1987 = Volkszählung

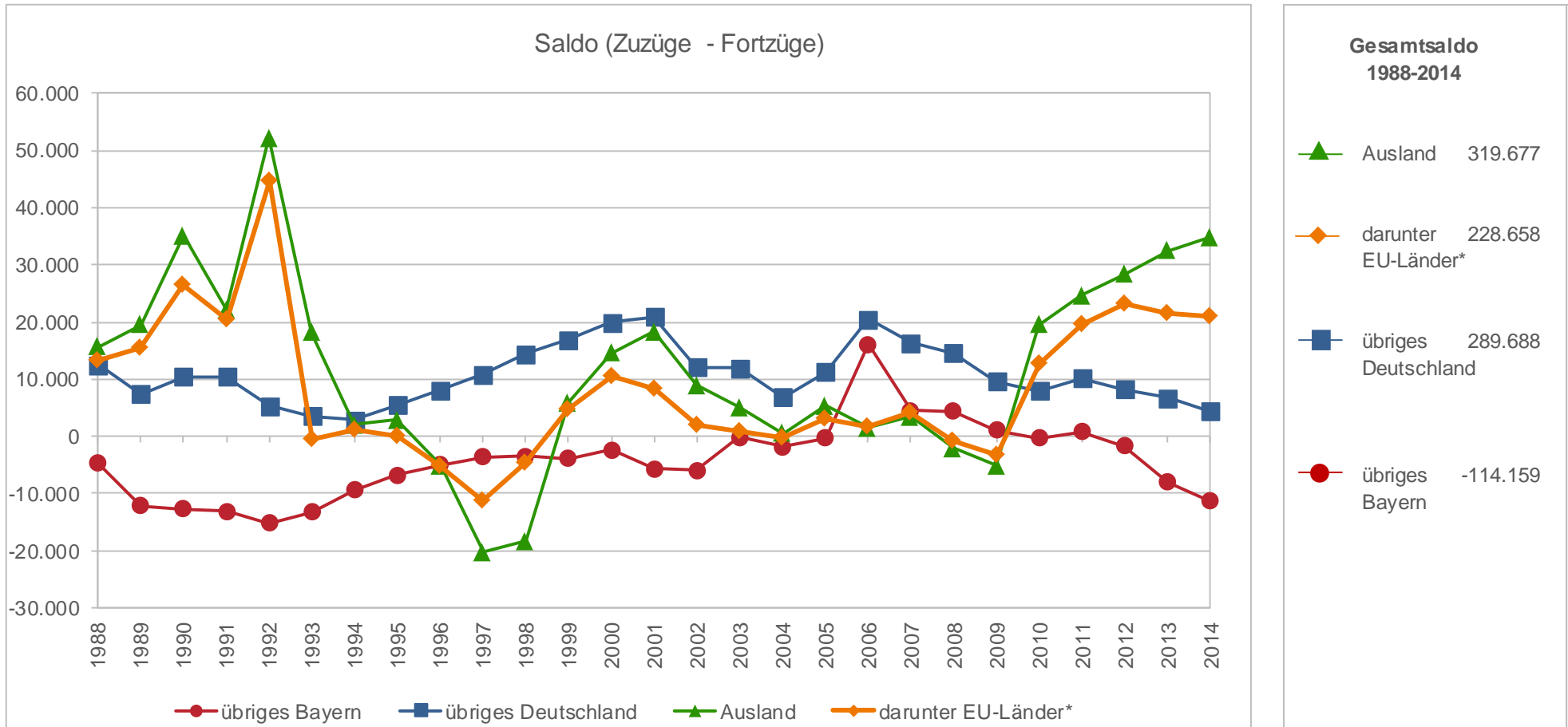
Quelle: Bayerisches Landesamt für Statistik und Datenverarbeitung

## Region München Bevölkerungsbewegung - Wanderungs- und Geburtensaldo



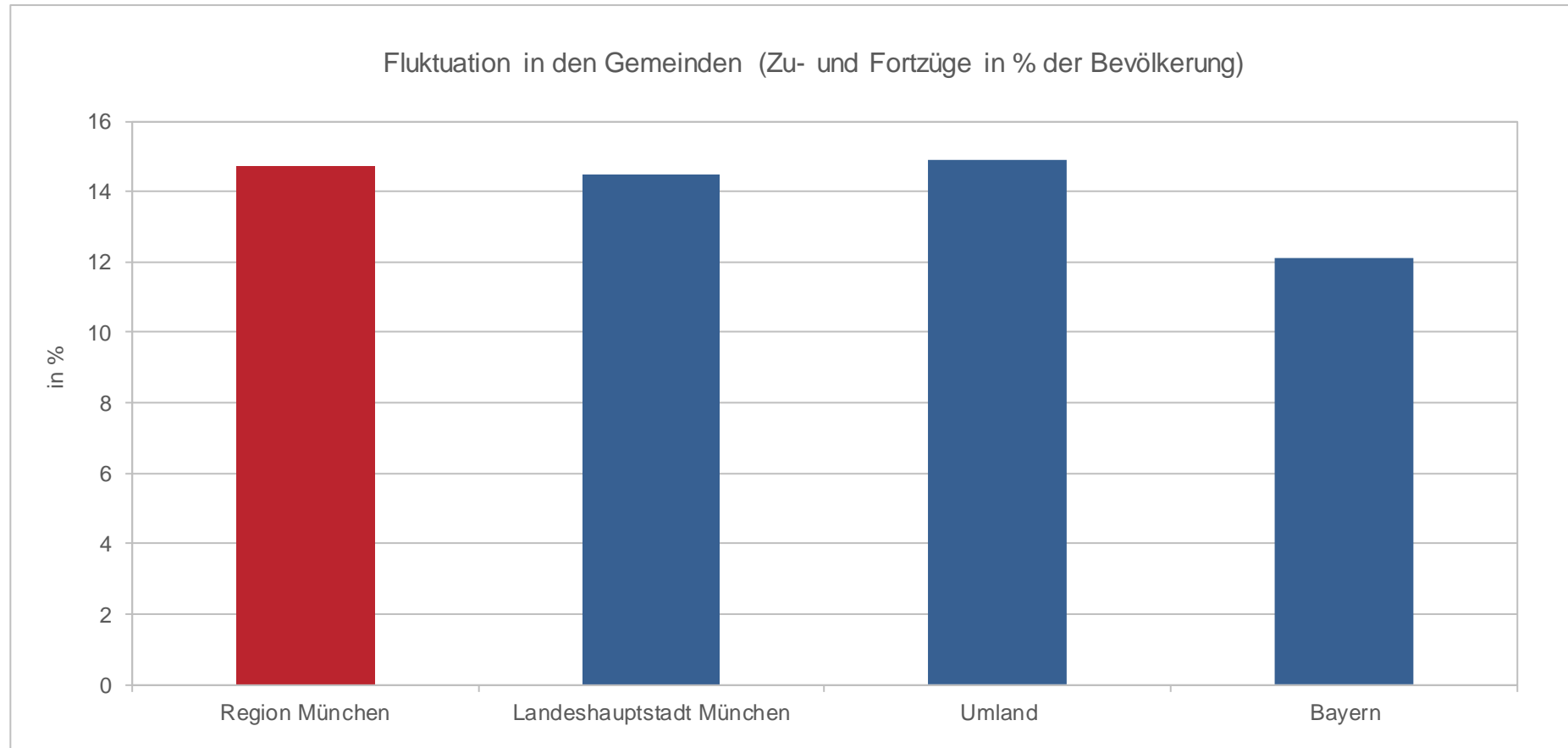
Quelle: Bayerisches Landesamt für Statistik und Datenverarbeitung und eigene Berechnungen

## Region München Wanderungsströme nach Herkunfts- und Zielgebieten



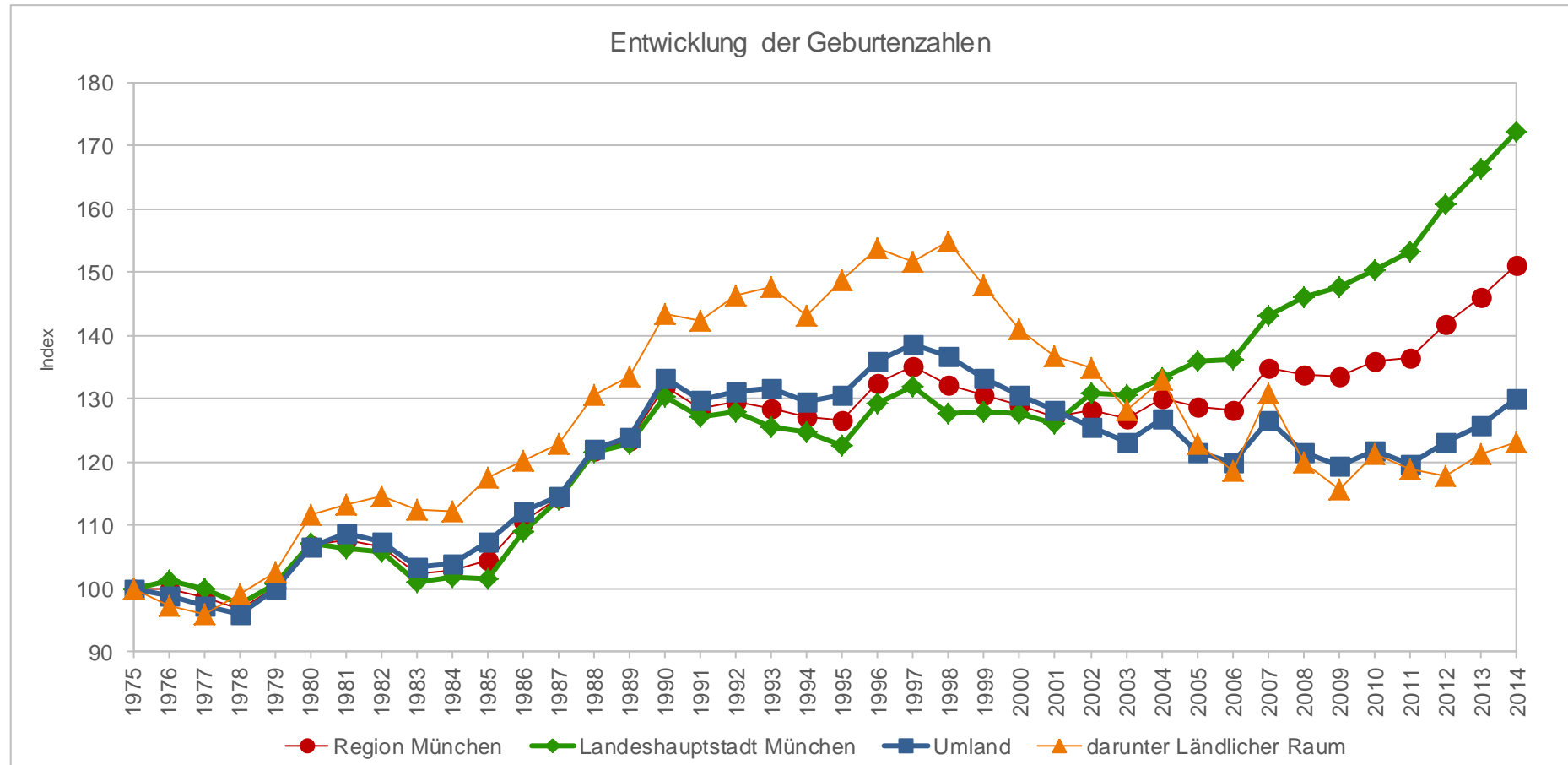
\* EU-Länder Stand 2015: Belgien, Bulgarien, Dänemark, Deutschland, Estland, Finnland, Frankreich, Griechenland, Irland, Italien, Kroatien, Lettland, Litauen, Luxemburg, Malta, Niederlande, Österreich, Polen, Portugal, Rumänien, Schweden, Slowenien, Slowakei, Spanien, Tschechien, Ungarn, Vereinigtes Königreich, Zypern  
Quelle: Bayerisches Landesamt für Statistik und Datenverarbeitung und eigene Berechnungen

## Region München Jährliche Fluktuation (im Durchschnitt der Jahre 2004 bis 2014)



Quelle: Bayerisches Landesamt für Statistik und Datenverarbeitung und eigene Berechnungen

## Region München Entwicklung der Geburtenzahlen Index (1975 = 100)



Quelle: Bayerisches Landesamt für Statistik und Datenverarbeitung

**Region München**  
**Regionalisierte Bevölkerungsvorausberechnung bis 2034**  
**(Basisjahr 2014)**

		Einwohner	
		31.12.2014	Prognose 2034
Dachau	LKR	146.279	171.600
Ebersberg	LKR	134.873	158.400
Erding	LKR	131.839	152.300
Freising	LKR	170.357	191.100
Fürstenfeldbruck	LKR	210.278	242.000
Landsberg a. Lech	LKR	116.118	126.200
München	LKR	332.800	388.600
Starnberg	LKR	131.873	144.800
<hr/>			
Umland		1.374.417	1.575.000
<hr/>			
München	LH	1.429.584	1.621.400
<hr/>			
<b>Region München</b>		<b>2.804.001</b>	<b>3.196.400</b>
Bayern		12.691.568	13.321.300
Oberbayern		4.519.979	5.044.500

Quelle: Bayerisches Landesamt für Statistik und Datenverarbeitung

## Bevölkerungsentwicklung in den kreisfreien Städten und Landkreisen Bayerns Veränderung 2034 gegenüber 2014 in Prozent



Veränderung 2034 gegenüber 2014 in Prozent		Häufigkeit
<span style="color: #0070C0;">■</span>	unter -7,5 „stark abnehmend“	7
<span style="color: #A6C9EC;">■</span>	-7,5 bis unter -2,5 „abnehmend“	17
<span style="color: #F0E68C;">■</span>	-2,5 bis unter 2,5 „stabil“	22
<span style="color: #FFC000;">■</span>	2,5 bis unter 7,5 „zunehmend“	25
<span style="color: #D9534F;">■</span>	7,5 oder mehr „stark zunehmend“	25

Größte Abnahme: Lkr Wunsiedel i.Fichtelgebirge -16,0 %  
 Größte Zunahme: Lkr Ebersberg +17,5 %  
**Bayern:** +5,0 %

Bevölkerungsentwicklung in den kreisfreien Städten und Landkreisen Bayerns  
Veränderung 2031 gegenüber 2011 in Prozent



Veränderung 2031 gegenüber 2011 in Prozent	Häufigkeit
bis unter -7,5 „stark abnehmend“	18
-7,5 bis unter -2,5 „abnehmend“	24
-2,5 bis unter 2,5 „stabil“	34
2,5 bis unter 7,5 „zunehmend“	14
7,5 oder mehr „stark zunehmend“	6

Größte Abnahme: Lkr Wunsiedel i.Fichtelgebirge -17,9 %  
Größte Zunahme: Lkr München +10,9 %  
**Bayern:** 0,1 %

Bayerisches Landesamt für Statistik und Datenverarbeitung, München 2012

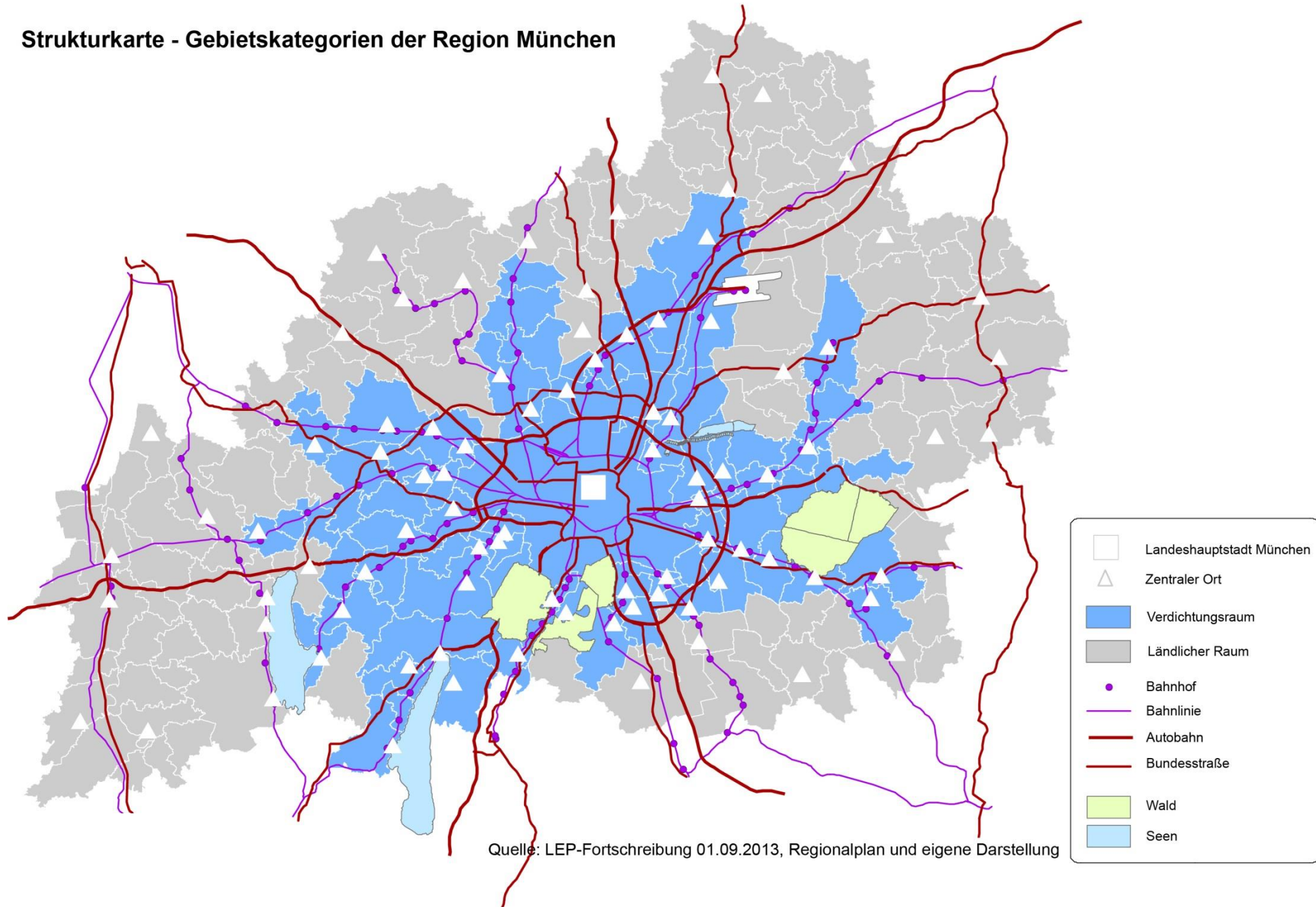
Bevölkerungsentwicklung in den kreisfreien Städten und Landkreisen Bayerns  
Veränderung 2032 gegenüber 2012 in Prozent



Veränderung 2032 gegenüber 2012 in Prozent	Häufigkeit
bis unter -7,5 „stark abnehmend“	17
-7,5 bis unter -2,5 „abnehmend“	13
-2,5 bis unter 2,5 „stabil“	30
2,5 bis unter 7,5 „zunehmend“	24
7,5 oder mehr „stark zunehmend“	12

Größte Abnahme: Lkr Wunsiedel i.Fichtelgebirge -18,0 %  
Größte Zunahme: Lkr München +15,7 %  
**Bayern:** +2,8 %

# Strukturkarte - Gebietskategorien der Region München



Quelle: LEP-Fortschreibung 01.09.2013, Regionalplan und eigene Darstellung