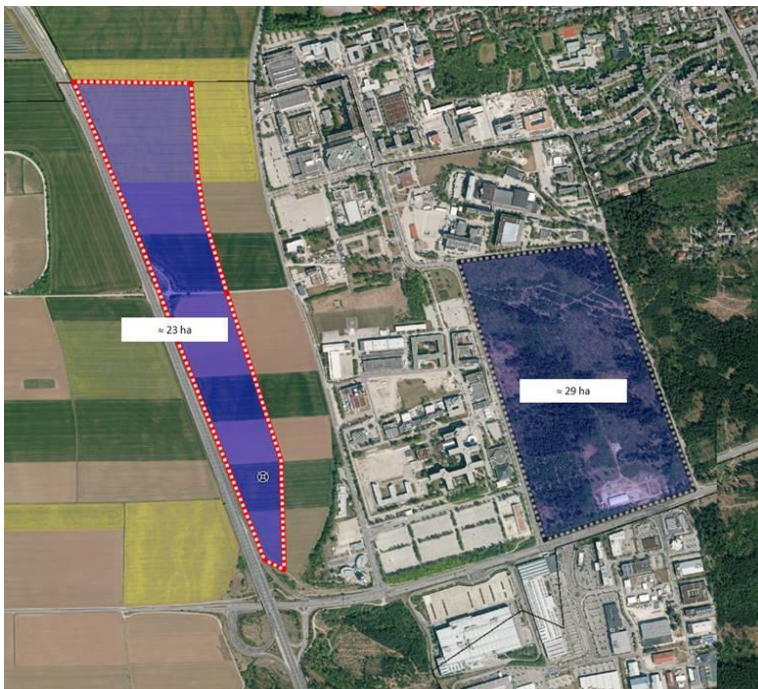




vorhandene Potentiale  
außerhalb des Regionalen  
Grünzugs

Flächenabgrenzung durch RPV; Hintergrund © Bayerische Vermessungsverwaltung 2020



Umgriff der im Antrag der  
Gemeinde Taufkirchen ge-  
nannten Flächen

Flächenabgrenzung durch RPV; Hintergrund © Bayerische Vermessungsverwaltung 2020