



Synchronisierung des Netzausbaus mit dem Ausbau von Erzeugungsanlagen für regenerative Energien

19. September 2023

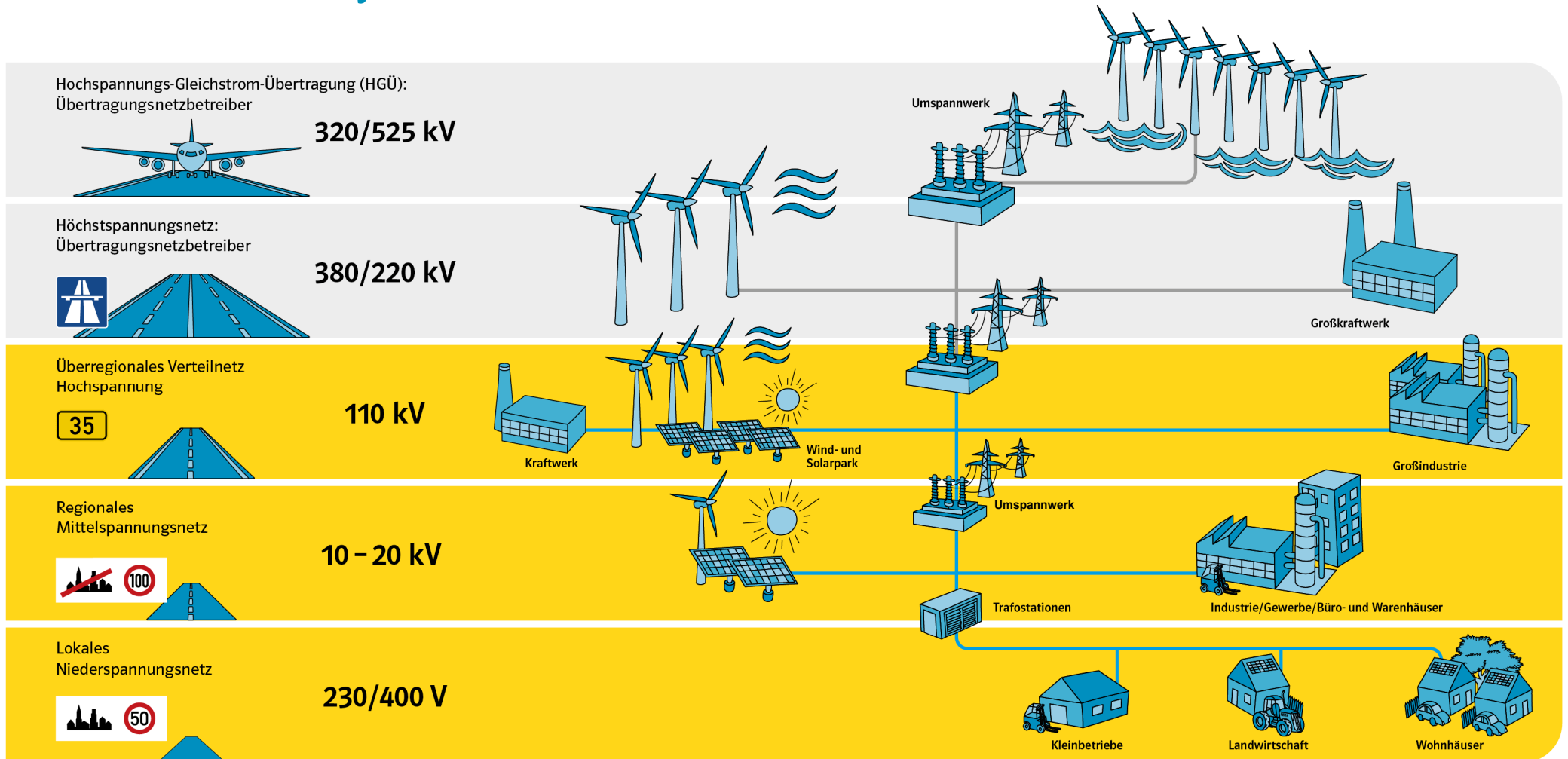
Johannes Brantl und Silke Mall

bayernwerk
netz

Inhalt

1. Kurzportrait Bayernwerk Netz
2. Anschlussboom und Investitionen in das Netz
3. Netzausbauplan

Die Rolle des Bayernwerks innerhalb des Stromnetzverbundes



Wir gestalten die Energiezukunft in ganz Bayern

Rund 3.400 Mitarbeiter

kümmern sich, heute und morgen, um moderne und sichere Energielösungen für Bayern

800 Servicetechniker

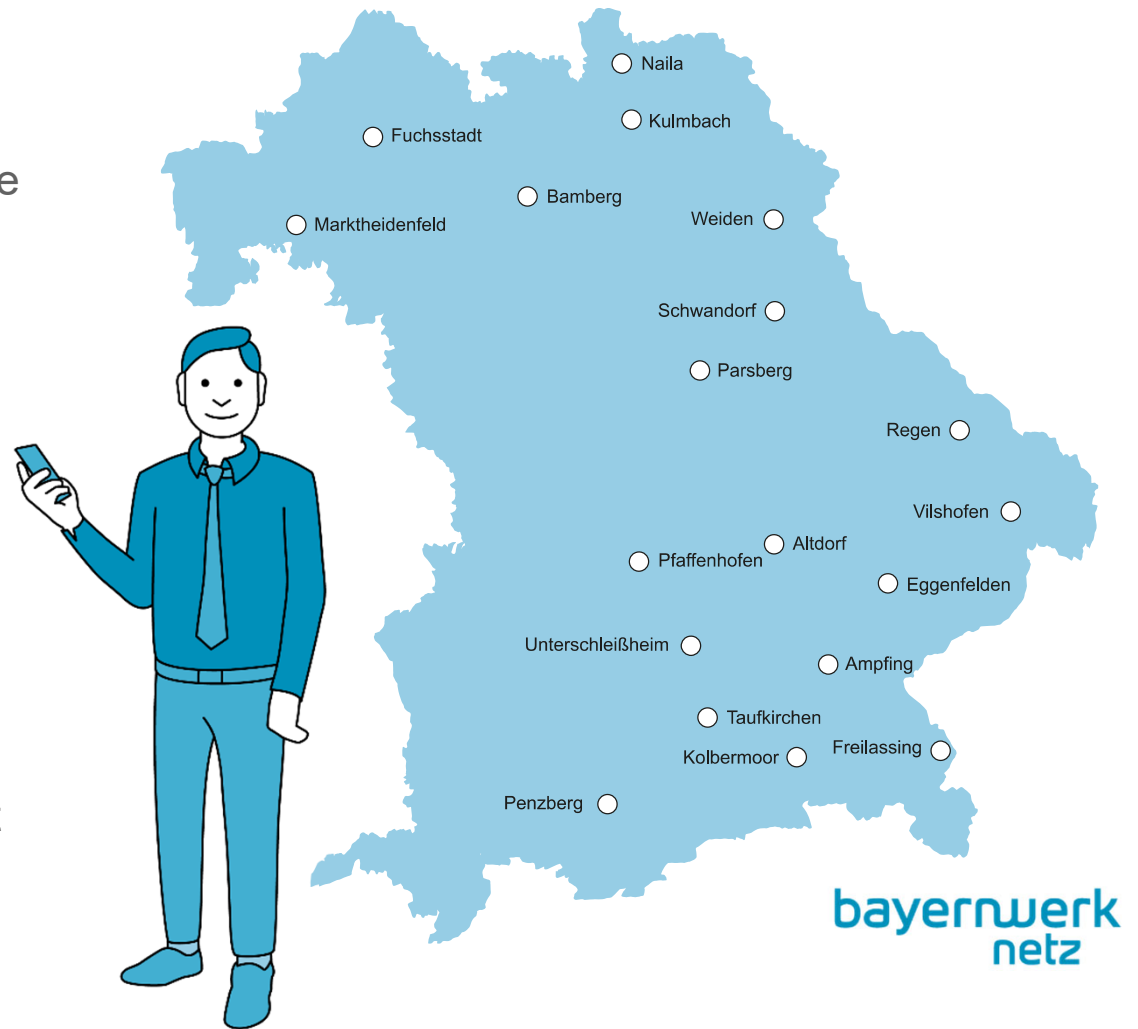
sorgen täglich für ein störungsfreies und sicheres Netz

1.200 Kommunen

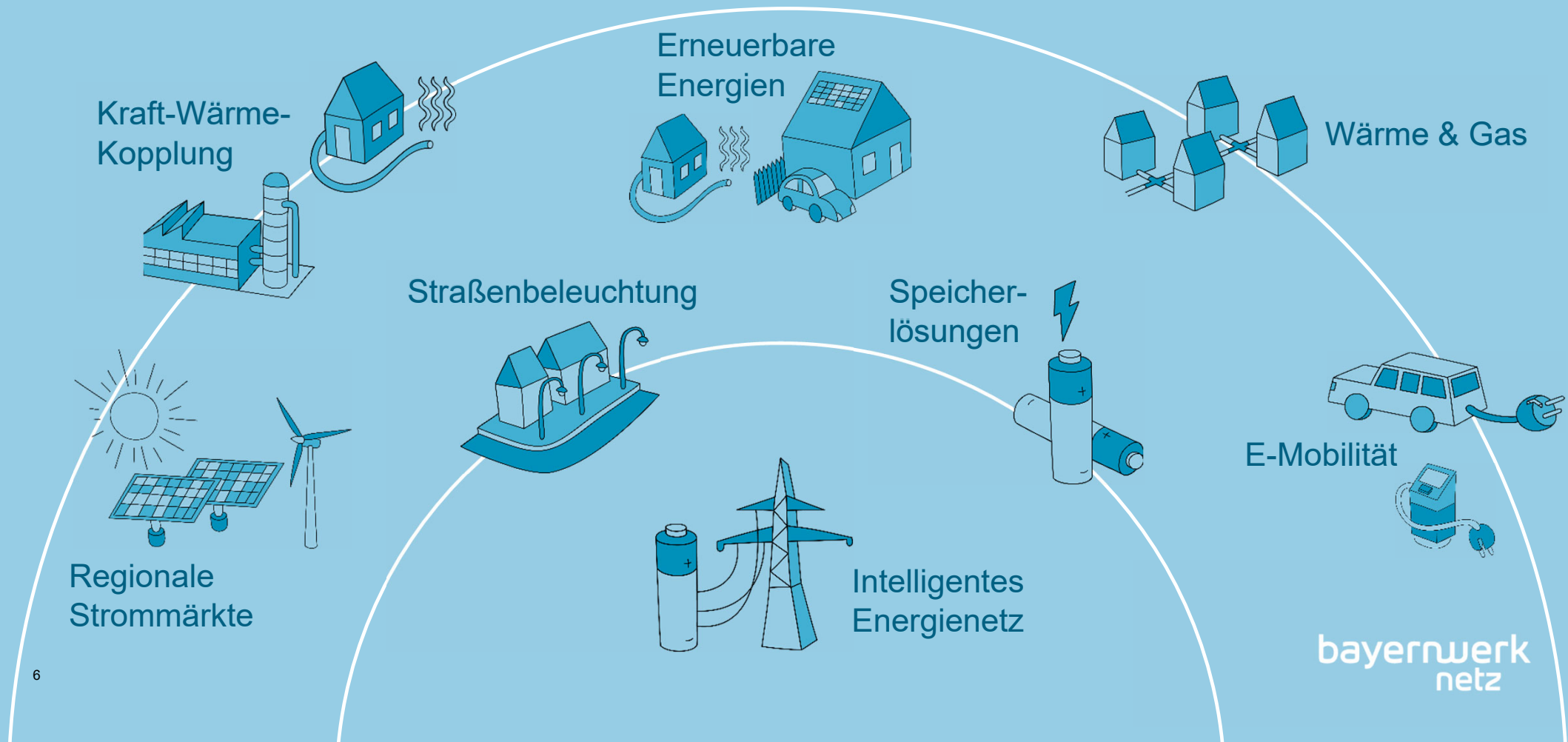
unterstützen wir als Partner bei den Energiethemen von heute und morgen

19 Kundencenter

verteilen sich über das Bayernwerk Netzgebiet



Regionale und nachhaltige Energielösungen für Bayern

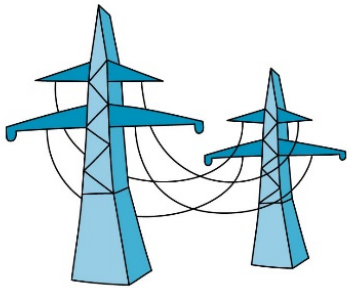




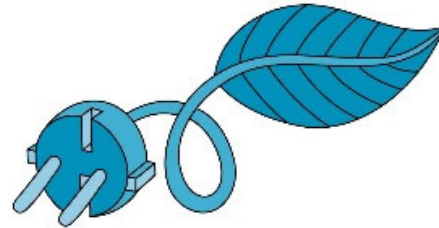
Anschlussboom und Investitionen in das Netz

Wir haben schon viel erreicht - eine große Gemeinschaftsleistung

ca. **2.100** digitale Ortsnetzstationen
waren Ende 2022 im Netz installiert



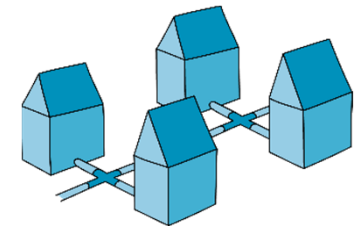
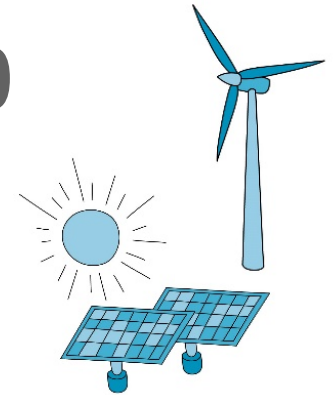
4 Mrd. Euro für Baumaßnahmen im Netz
in den Jahren 2020 - 2025



Quote Erneuerbare Energie im Bayernwerk-Netz:

70%

ca. **450.000**
Erzeugungsanlagen am
Bayernwerk-Netz
(davon 400.000 PV)



ca. **60%ige** Senkung der Ausfalldauer pro
Stromverbraucher zwischen 2006 und 2020

Wir stellen uns den Herausforderungen der nächsten Phase!

bayernwerk
netz

Wir gestalten die Energiezukunft.

Einspeiseboom

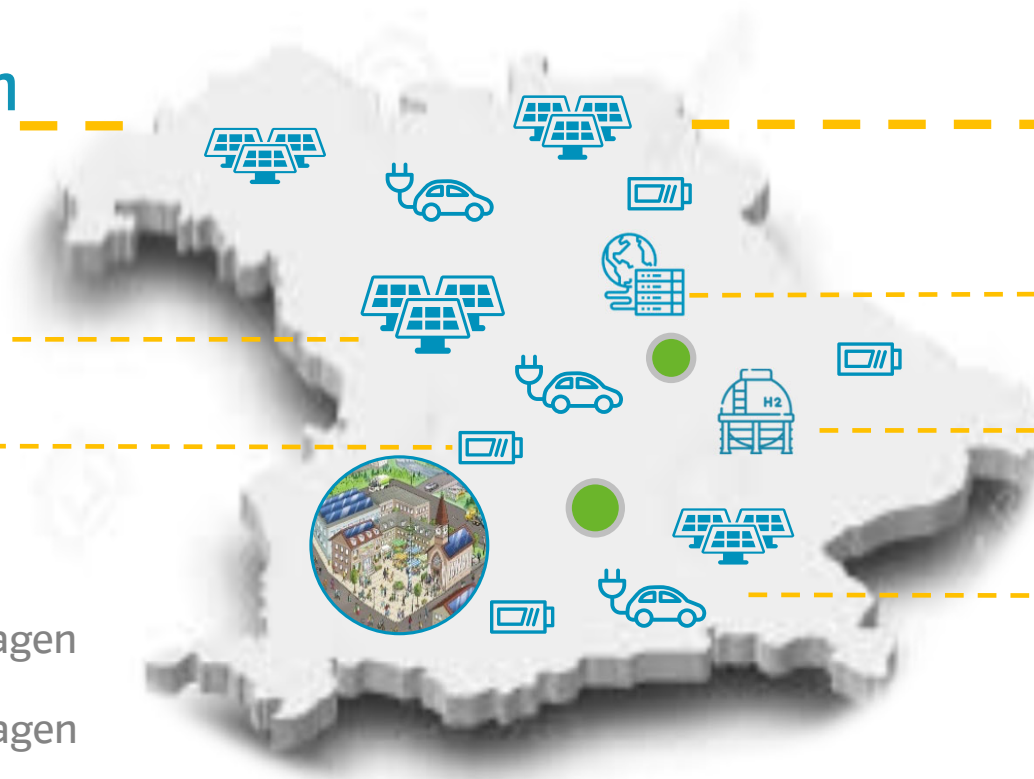
PV- und weitere Erzeugungsanlagen

Batteriespeicher

2017/18: ca. 12.000 Anfragen

2021: ca. 40.000 Anfragen

2022: ca. 60.000 Anfragen



Bezugsboom

Rechenzentren

H2 und Industrierwärme

Wärmepumpen und Elektromobilität

2017/18: ca. 50.000 Anfragen

2021: ca. 70.000 Anfragen

2022: ca. 80.000 Anfragen

Die angestrebte Klimaneutralität ist...

2050



2045



2040

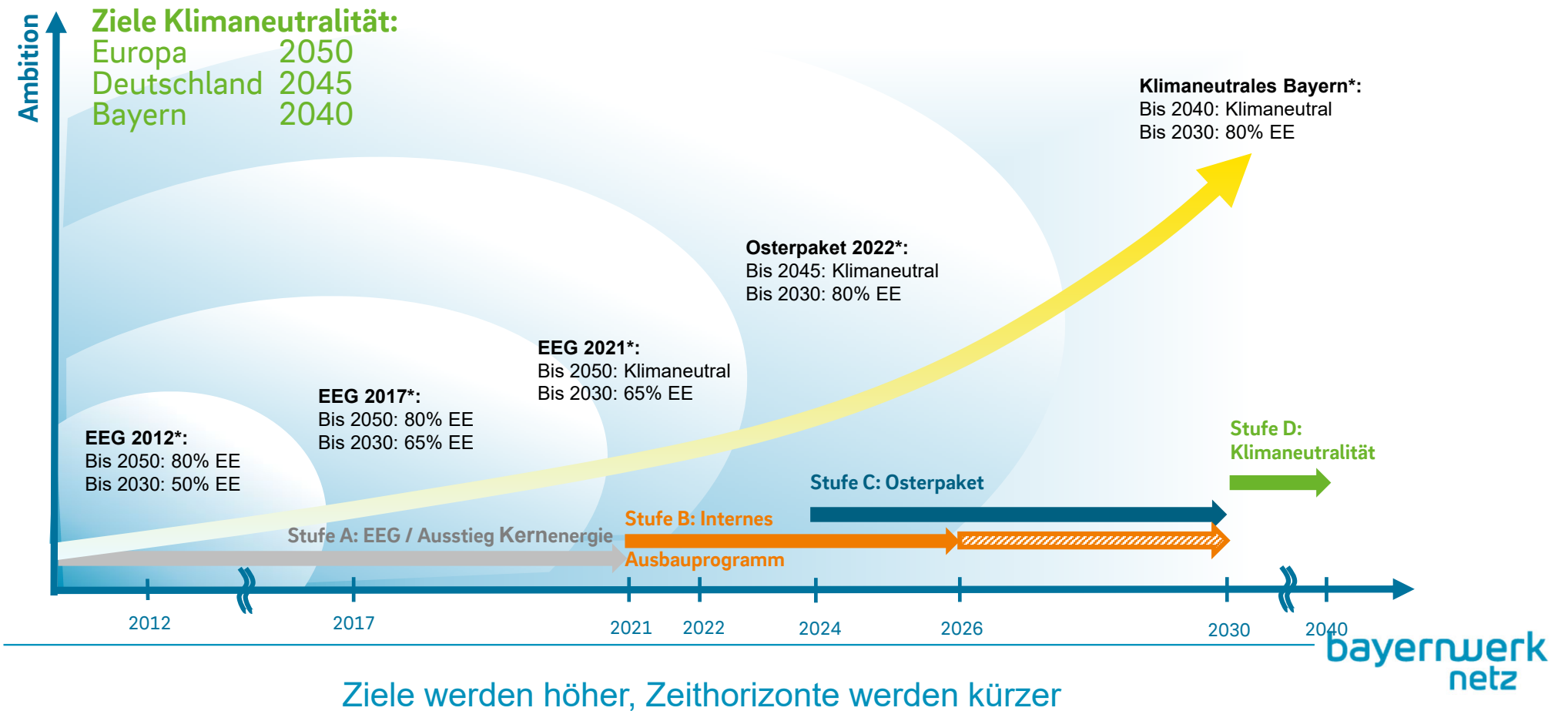


„Klimaneutralität ist der Zustand, in dem **menschliche Auswirkungen keinen Einfluss auf das Klimasystem haben.**“ Quelle: IPCC

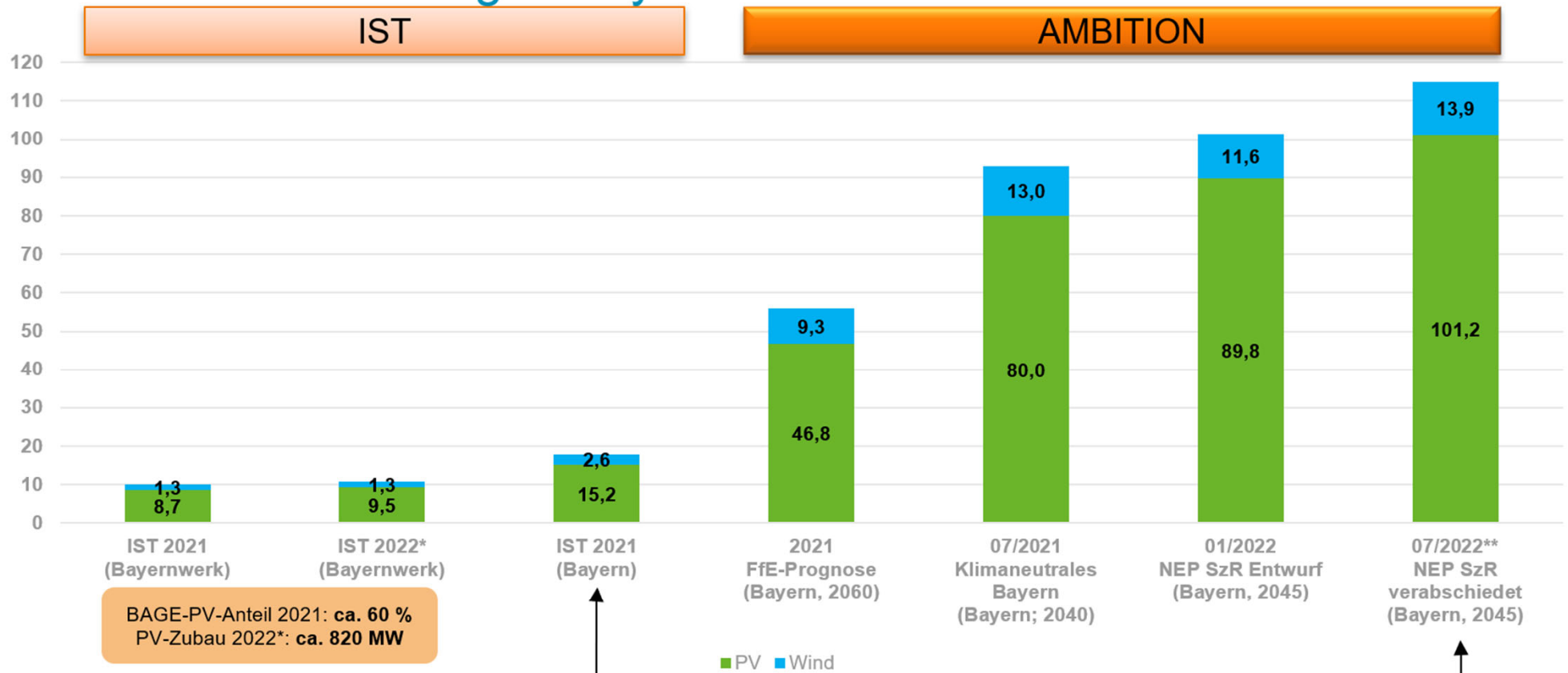
... eines der größten gesellschaftspolitischen Ziele unserer Zeit.

bayernwerk
netz

Osterpaket verschärft Ambition weiter



Wind- und PV-Leistung in Bayern in GW – IST und Ambition



BAGE-PV-Anteil 2021: ca. 60 %
 PV-Zubau 2022*: ca. 820 MW

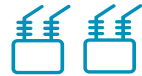
Faktor 7!

bayernwerk
netz

* Stand September 2022
 ** unterstellt gleiche Verteilung wie im SzR-Entwurf

Versorgungssicherheit durch entfesselte Energienetze – Unser Stromnetz in Zahlen

Bestand



Umspannwerke
~340

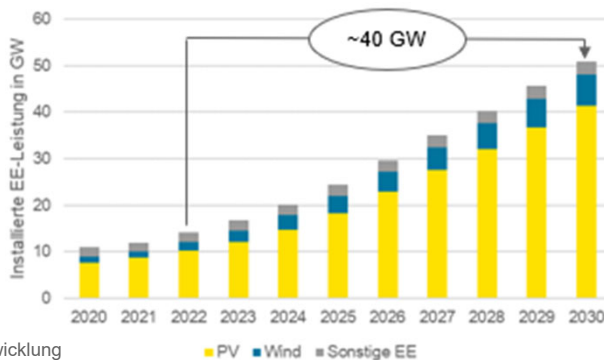


Nieder- und Mittelspannung
~148.000 km



Hochspannung
~9.000 km

Forcierte
Energie-
wende



Entwicklung
gemäß Szenario

- **Perspektivisch monatlich > 10.000 Anfragen zu erwarten**
- Doppelter Anschlussboom: Erneuerbare Einspeisung sowie Wärmepumpen und Elektromobilität auf Bezugsseite

Zubau bzw.
Ertüchtigung
bis 2030



+ ~300



+ ~28.000 km



+ ~6.900 km

Wir werden eine CO₂-freie Energiezukunft mit massiven Investitionen in unsere Energienetze vorantreiben!

bayernwerk
netz

Investitionen in den Netzausbau

Rekordausgaben 2021 bis 2025: ca. 4 Milliarden Euro im gesamten Bayernwerk

Ausbauziele:

- Verbesserung der regionalen Energieversorgung
- Erhöhung der Versorgungssicherheit
- Digitalisierung der Verteilnetze
- Erhöhung der Einspeisekapazitäten



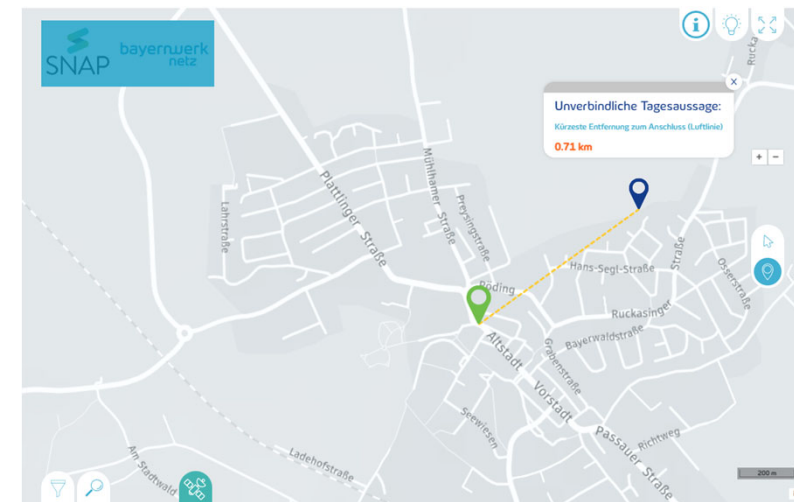
Wie steigern wir unsere Leistungsfähigkeit?

Mit unserem neuen **Anschlussprozess ab 1. Februar 2023** trennen wir die „Spreu vom Weizen“:

Verbindliche Einspeisezusage mit reservierter Leistung

- Einspeisewilliger muss **Nachweise** vorlegen, z.B. einen Aufstellungsbeschluss.
- Zahl der Anfragen in der Hoch- und Mittelspannung **sinkt**.
- Einspeiser-Maßnahmen (MS, HS):
Abbau des Rückstaus von noch nicht bearbeiteten Anfragen im alten Reservierungsverfahren erfolgreich

Unverbindliche Einspeisezusage ohne reservierte Leistung

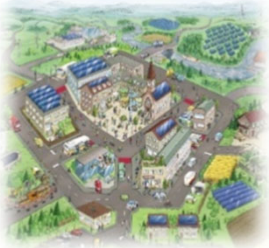


[Schnelle Netzanschlussprüfung für Ihre Einspeiseanlage | Bayernwerk Netz \(bayernwerk-netz.de\)](https://www.bayernwerk-netz.de) sowohl für Anlagen bis und ab 135kW

bayernwerk
netz

10-Punkte-Plan zur Beschleunigung der Energiewende in Bayern

Umsetzung für Bayern



- Landesbedarfsplangesetz
- „Spreu vom Weizen trennen“
- Clustering statt Einzelanfragen

Entfesselungspolitik für die Netzinfrastruktur



- Sofortpaket Genehmigungsbeschleunigung
- Vereinfachungen und Entbürokratisierung
- Mehr „Flexumer“ ermöglichen

Rahmen für die Klimaneutralität



- Gesicherte Leistung für Bayern
- Digitalisierung der Energieversorgung
- Regulierung für Gestaltungsauftrag

Gemeinsame Kampagne für die Akzeptanz des Energieinfrastrukturausbaus

bayernwerk
netz

Netzausbauplan

Netzausbauplan (NAP)

- Der aktuelle NAP 2022 ist auf unserer Internetseite veröffentlicht.
- Aufgrund gesetzlicher Vorgaben §14d+e EnWG ist der NAP 2024 auf Basis eines Regionalszenarios zu erstellen.
- Für die Planungsregion Bayern wurde dieses im Juni 2023 auf der IT-Plattform VNBdigital (www.vnbdigital.de) der deutschen VNB veröffentlicht.
- Auf Basis dieses gemeinschaftlich erarbeiteten Regionalszenarios für die PR Bayern erstellen die 8 berichtspflichtigen Verteilnetzbetreiber der Planungsregion Bayern nun Verteilnetzbetreiber individuell Netzausbaupläne für ihr Netzgebiet und veröffentlichen dieses bis spätestens 30.04.2024 auf VNBdigital.