

# Regionalplan München

## Karte 2 Siedlung und Versorgung Tektur Windenergie - Darstellung der Veränderungen

Regionaler Planungsverband München

ENTWURF vom 02.12.2025

Maßstab 1:100.000

### I. Festlegungen der Regionalplanung

#### a) Zeichnerisch verbindliche Darstellungen

 WE05 Vorranggebiet Windenergie (mit Nr.)

#### b) Darstellung der Veränderungen der geplanten Festlegungen gegenüber dem Entwurf vom 21.11.2024

 WE25 Vorranggebiet Windenergie (mit Nr.) - Flächendarstellung soll  
entfallen

 WE03 Vorranggebiet Windenergie (mit Nr.) - Flächendarstellung soll  
hinzukommen

 WE106 Vorbehaltsgebiet Windenergie (mit Nr.) - Flächendarstellung soll  
entfallen

#### c) Nachrichtliche Wiedergabe staatlicher Planungsziele

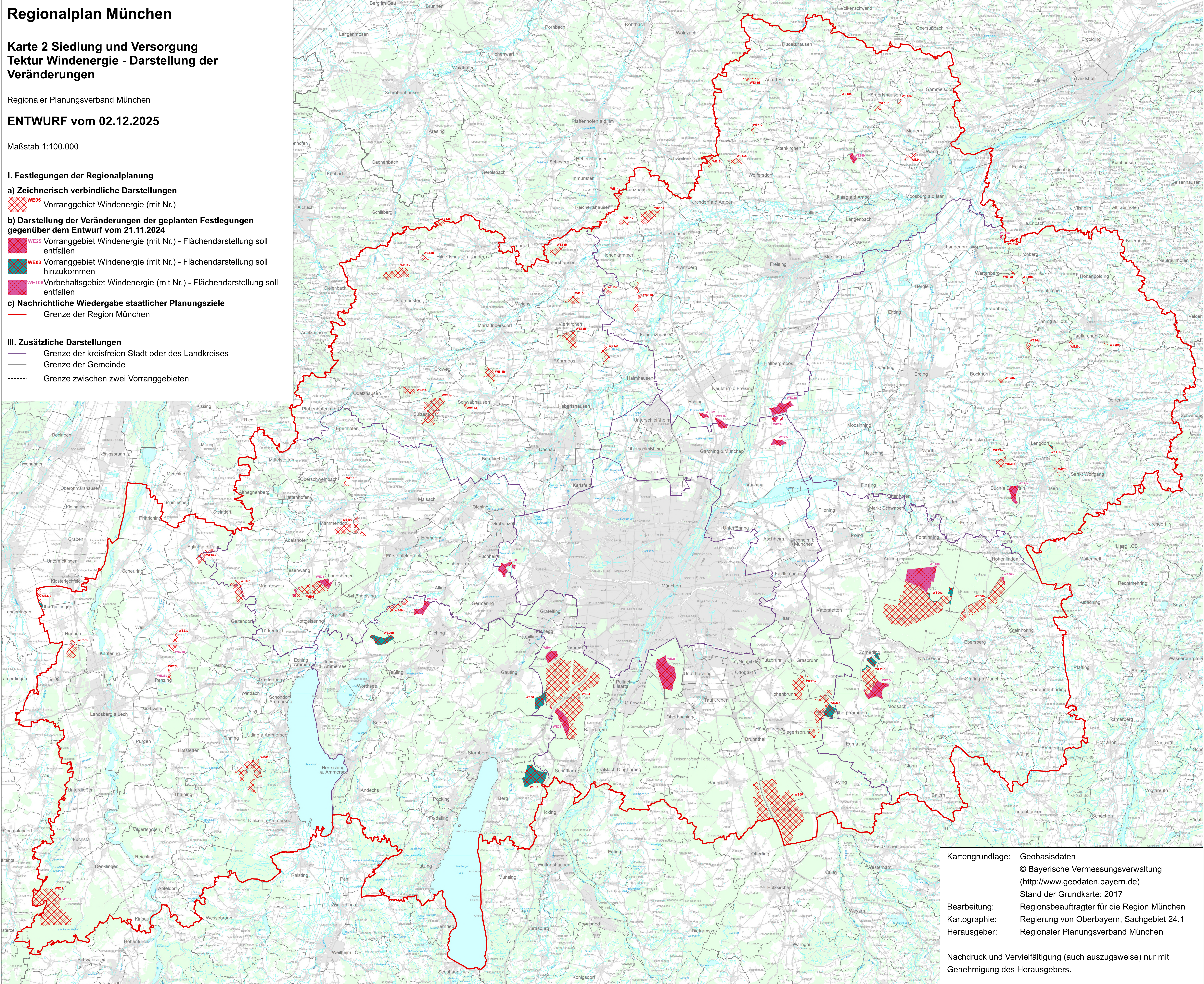
 Grenze der Region München

### III. Zusätzliche Darstellungen

 Grenze der kreisfreien Stadt oder des Landkreises

 Grenze der Gemeinde

 Grenze zwischen zwei Vorranggebieten



Kartengrundlage: Geobasisdaten  
© Bayerische Vermessungsverwaltung  
(<http://www.geodaten.bayern.de>)  
Stand der Grundkarte: 2017  
Bearbeitung: Regionsbeauftragter für die Region München  
Kartographie: Regierung von Oberbayern, Sachgebiet 24.1  
Herausgeber: Regionaler Planungsverband München

Nachdruck und Vervielfältigung (auch auszugsweise) nur mit  
Genehmigung des Herausgebers.