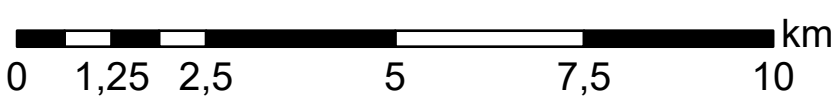


Regionalplan München

Erläuterungskarte Windenergie  
zur 26. Änderung des Regionalplans München

ENTWURF vom 02.12.2025



Festlegungen

Vorranggebiet Windenergie (mit Nr.)

WE05 Vorranggebiet Windenergie (mit Nr.)

Konzeptionelle Erläuterung

Cluster

Wiedergabe bestehender Nutzungen, Darstellungen und Festlegungen  
(Stand: 06.08.2025)

Errichtete und genehmigte Windenergieanlagen

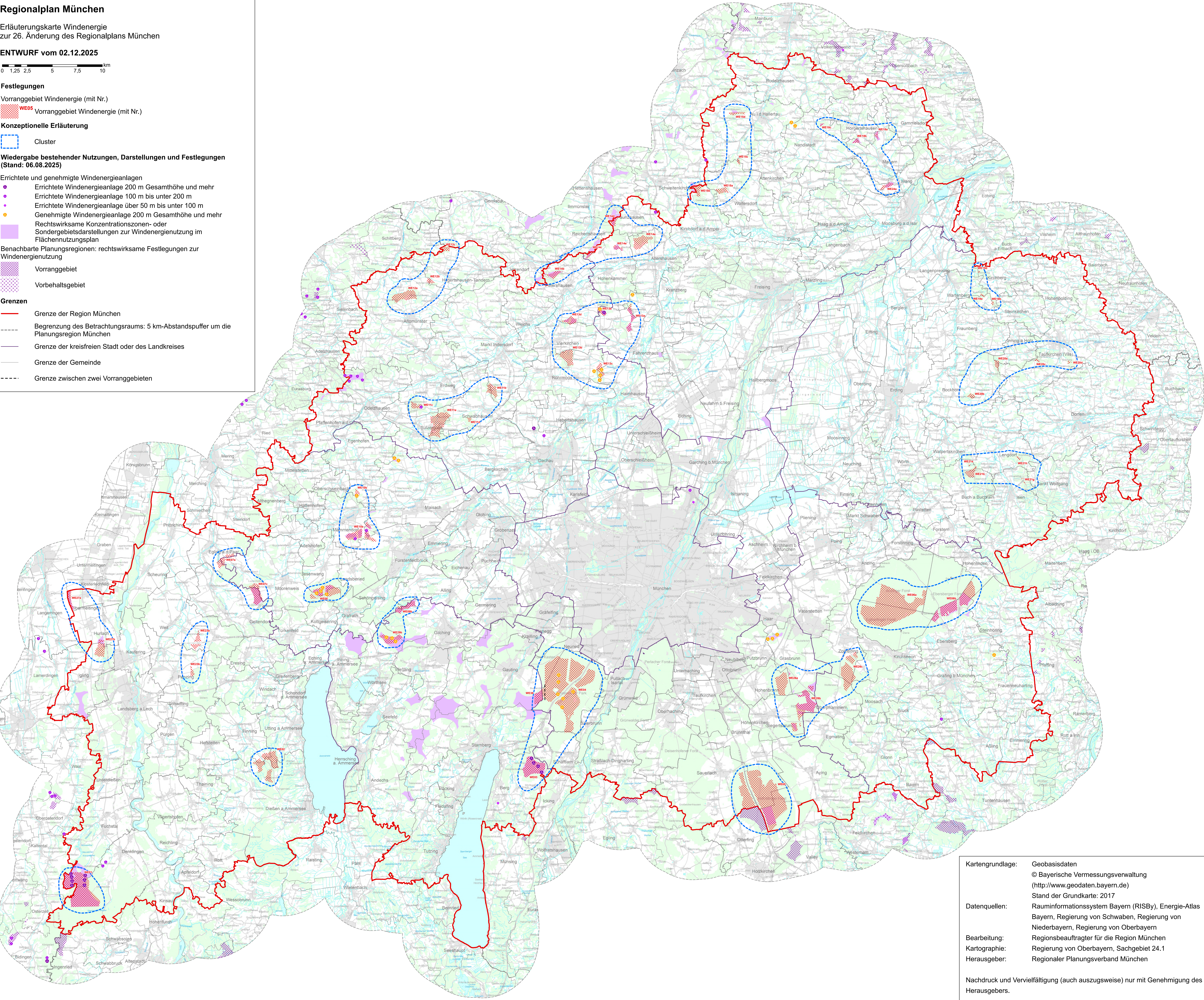
- Errichtete Windenergieanlage 200 m Gesamthöhe und mehr
- Errichtete Windenergieanlage 100 m bis unter 200 m
- Errichtete Windenergieanlage über 50 m bis unter 100 m
- Genehmigte Windenergieanlage 200 m Gesamthöhe und mehr
- Rechtswirksame Konzentrationszonen- oder Sondergebietsdarstellungen zur Windenergienutzung im Flächennutzungsplan

Benachbarte Planungsregionen: rechtswirksame Festlegungen zur Windenergienutzung

- Vorranggebiet
- Vorbehaltsgebiet

Grenzen

- Grenze der Region München
- Begrenzung des Betrachtungsraums: 5 km-Abstandspuffer um die Planungsregion München
- Grenze der kreisfreien Stadt oder des Landkreises
- Grenze der Gemeinde
- Grenze zwischen zwei Vorranggebieten



Kartengrundlage:	Geobasisdaten © Bayerische Vermessungsverwaltung ( <a href="http://www.geodaten.bayern.de">http://www.geodaten.bayern.de</a> ) Stand der Grundkarte: 2017
	Datenquellen: Rauminformationssystem Bayern (RISBy), Energie-Atlas Bayern, Regierung von Schwaben, Regierung von Niederbayern, Regierung von Oberbayern
	Bearbeitung: Regionsbeauftragter für die Region München
Kartographie:	Regierung von Oberbayern, Sachgebiet 24.1
Herausgeber:	Regionaler Planungsverband München

Nachdruck und Vervielfältigung (auch auszugsweise) nur mit Genehmigung des Herausgebers.